



**МИНИСТЕРСТВО ПО ЗЕМЕЛЬНЫМ И ИМУЩЕСТВЕННЫМ ОТНОШЕНИЯМ  
РЕСПУБЛИКИ ДАГЕСТАН  
(МИНИМУЩЕСТВО ДАГЕСТАНА)**

**РАСПОРЯЖЕНИЕ**

« 30 » июня 2024 г.

№ 463 -р

**Об установлении публичного сервитута в целях эксплуатации «ВЛ 110 кВ  
Затеречная-Ищерская (Л-123), ВЛ 110 кВ Затеречная-Ищерская (Л-124)»**

В соответствии со статьями 23, 78 и главой V.7 Земельного кодекса Российской Федерации, Федеральным законом от 25 октября 2001 г. № 137-ФЗ «О введении в действие Земельного кодекса Российской Федерации», Положением о Министерстве по земельным и имущественным отношениям Республики Дагестан, утвержденным постановлением Правительства Республики Дагестан от 17 мая 2018 года № 48, Законом Республики Дагестан от 29 декабря 2017 года № 116 «О некоторых вопросах регулирования земельных отношений в Республике Дагестан», Постановлением Правительства Республики Дагестан от 30 июня 2022 года № 210 «Об утверждении схемы территориального планирования Республики Дагестан», приказом Росреестра от 19 апреля 2022 года № П/0150 «Об утверждении требований к форме ходатайства об установлении публичного сервитута, содержанию обоснования необходимости установления публичного сервитута» приказом Росреестра от 13 января 2021 г. № П/0004 «Об установлении требований к графическому описанию местоположения границ публичного сервитута, точности определения координат характерных точек границ публичного сервитута, формату электронного документа, содержащего указанные сведения» и на основании ходатайства М.С. Бондарь, действующей по доверенности от 14 апреля 2023 г. № 283-ДЭ/ЮР в интересах публичного акционерного общества «Россети Северный Кавказ», от 15 апреля 2023 года № 13-3354/24:

1. Установить сроком на 49 лет публичный сервитут в интересах публичного акционерного общества «Россети Северный Кавказ» (государственный регистрационный номер записи о государственной регистрации юридического лица в едином государственном реестре юридических лиц: ОГРН: 1062632029778 от 12 июля 2021 года, ИНН/КПП 2632082033/263201001) для целей эксплуатации существующего линейного объекта системы электроснабжения регионального назначения «ВЛ 110 кВ Затеречная-Ищерская (Л-123), ВЛ 110 кВ Затеречная-Ищерская (Л-124)» на землях и частях земельных участков, указанных в приложении № 1 к настоящему распоряжению;

2. Утвердить границы публичного сервитута согласно приложению № 2 к настоящему распоряжению.

3. Порядок установления зон с особыми условиями использования территорий и содержание ограничений прав на земли и земельные участки определен правилами установления охранных зон объектов электросетевого хозяйства и особых условий использования земельных участков, расположенных в границах таких зон, утверждёнными Постановлением Правительства Российской Федерации от 24 февраля 2009 года № 160 «О порядке установления охранных зон объектов электросетевого хозяйства и особых условий использования земельных участков, расположенных в границах таких зон».

4. Плата за публичный сервитут в отношении земельного участка, находящегося в государственной или муниципальной собственности и не обремененного правами третьих лиц, устанавливается в размере 0,01 процента кадастровой стоимости такого земельного участка за каждый год использования этого земельного участка. При этом плата за публичный сервитут, установленный на три года и более, устанавливается не менее чем 0,1 процент кадастровой стоимости земельного участка, обремененного сервитутом, за весь срок сервитута, согласно пункту 4 статьи 39.46 Земельного кодекса Российской Федерации.

Плата за публичный сервитут, установленный в отношении земельных участков и (или) земель, находящихся в государственной или муниципальной собственности и не обремененных правами третьих лиц, вносится обладателем публичного сервитута единовременным платежом не позднее шести месяцев со дня принятия решения об установлении публичного сервитута.

5. Публичное акционерное общество «Россети Северный Кавказ»:

5.1. Имеет права и несет обязанности, предусмотренные статьей 39.50 Земельного кодекса Российской Федерации;

5.2. Имеет право приступить к реконструкции указанного объекта после утверждения проекта рекультивации земельных участков, относящихся к землям сельскохозяйственного назначения;

5.3. Обязано привести земельные участки в состояние, пригодное для их использования в соответствии с разрешенным использованием, в срок не позднее чем три месяца после завершения строительства, капитального или текущего ремонта, реконструкции, эксплуатации, консервации, сноса инженерного сооружения, для размещения которого был установлен публичный сервитут.

6. Публичному акционерному обществу «Россети Северный Кавказ» в установленном порядке обеспечить заключение с правообладателями земельных участков, соглашения об установлении публичного сервитута, предусматривающего в том числе размер платы за сервитут в соответствии с действующим законодательством.

7. Публичный сервитут считается установленным со дня внесения сведений о нем в Единый государственный реестр недвижимости.

8. Управлению земельных отношений Минимущества Дагестана исполнить требования, предусмотренные подпунктами 4 и 5 пункта 7 статьи 39.43 Земельного кодекса Российской Федерации.

9. Управлению государственной службы, информатизации и документационного обеспечения Минимущества Дагестана разместить распоряжение на официальном сайте Минимущества Дагестана в информационно-телекоммуникационной сети «Интернет» в течение пяти рабочих дней со дня принятия настоящего распоряжения.

10. Контроль за исполнением настоящего распоряжения возложить на первого заместителя министра Х.Б. Джанаева.

Заместитель  
Председателя Правительства  
Республики Дагестан – министр



З.Э. Эминов

**Перечень земельных участков и земель, в отношении которых устанавливается  
Публичный сервитут и его границы**

№ п/п	Кадастровый номер земельного участка	Адрес или иное описание местоположения земельного участка
1	05:03:000007:693	Республика Дагестан, р-н. Ногайский
2	05:03:000007:697	Республика Дагестан, р-н. Ногайский
3	05:03:000007:705	Республика Дагестан, р-н. Ногайский
4	05:03:000007:706	Республика Дагестан, р-н. Ногайский
5	05:03:000007:707	Республика Дагестан, р-н. Ногайский
6	05:03:000007:708	Республика Дагестан, р-н. Ногайский
	05:03:000007:709	Республика Дагестан, р-н. Ногайский
	05:03:000007:710	Республика Дагестан, р-н. Ногайский
	05:03:000007:711	Республика Дагестан, р-н. Ногайский
	05:03:000007:689	Республика Дагестан, р-н. Ногайский
	05:03:000007:690	Республика Дагестан, р-н. Ногайский
	05:03:000007:691	Республика Дагестан, р-н. Ногайский
	05:03:000007:692	Республика Дагестан, р-н. Ногайский
	05:03:000007:694	Республика Дагестан, р-н. Ногайский
	05:03:000007:695	Республика Дагестан, р-н. Ногайский
	05:03:000007:696	Республика Дагестан, р-н. Ногайский
	05:03:000007:698	Республика Дагестан, р-н. Ногайский
	05:03:000007:699	Республика Дагестан, р-н. Ногайский
	05:03:000007:700	Республика Дагестан, р-н. Ногайский
	05:03:000007:701	Республика Дагестан, р-н. Ногайский

	05:03:000007:702	Республика Дагестан, р-н. Ногайский
	05:03:000007:703	Республика Дагестан, р-н. Ногайский
	05:03:000007:704	Республика Дагестан, р-н. Ногайский
	05:03:000007:712	Республика Дагестан, р-н. Ногайский
	05:03:000007:810	Республика Дагестан, р-н. Ногайский
	05:03:000007:5	Республика Дагестан, р-н. Ногайский
	05:03:000007:1946	Республика Дагестан, Ногайский район, расположен на территории администрации МО СП сельсовет Ортатюбинский
	05:03:000007:1947	Республика Дагестан, Ногайский район, расположен на территории администрации МО СП сельсовет Ортатюбинский
	05:03:000007:1948	Республика Дагестан, Ногайский район, расположен на территории администрации МО СП сельсовет Ортатюбинский
	05:03:000007:1949	Республика Дагестан, Ногайский район, расположен на территории администрации МО СП сельсовет Ортатюбинский
	05:03:000003:948	Дагестан респ, р-н Ногайский, в 1 км на южной стороне с. Уйсалган
	05:03:000007:1117	Республика Дагестан, р-н Ногайский, на территории МО СП сельсовет Ортатюбинский
	05:03:000007 05:03:000003	Неразграниченные земли

## ГРАФИЧЕСКОЕ ОПИСАНИЕ

местоположения границ публичного сервитута в отношении земель и земельных участков  
целях эксплуатации существующего линейного объекта системы электроснабжения  
регионального значения «Воздушная линия электропередач 110 киловольт Л 123 п/ст  
"Ищерская Затеречная", Воздушная линия электропередач 110 киловольт Л 124 п/ст  
"Ищерская Затеречная"» и его неотъемлемых технологических частей

(наименование объекта, местоположение границ которого описано)

### Сведения об объекте

№ п/п	Характеристики объекта	Описание характеристик
1	2	3
1	Местоположение объекта	Республика Дагестан, р-н Ногайский
2	Площадь объекта ± величина погрешности определения площади ( $P \pm \Delta P$ )	87121±103 кв.м
3	Иные характеристики объекта	Публичный сервитут в отношении земель и земельных участков целях эксплуатации существующего линейного объекта системы электроснабжения регионального значения «Воздушная линия 110 кВ Затеречная-Ищерская (Л-123), ВЛ 110 кВ Затеречная-Ищерская (Л-124)» и его неотъемлемых технологических частей, сроком на 49 лет в интересах публичного акционерного общества «Россети Северный Кавказ». Почтовый адрес ПАО «Россети Северный Кавказ»: Российская Федерация, 357506, Ставропольский край, г. Пятигорск, у. Подстанционная, д. 13 А. Адрес электронной почты ПАО «Россети Северный Кавказ»: <a href="mailto:info@rossetisk.ru">info@rossetisk.ru</a>

## ГРАФИЧЕСКОЕ ОПИСАНИЕ

местоположения границ публичного сервитута в отношении земель и земельных участков  
целях эксплуатации существующего линейного объекта системы электроснабжения  
регионального значения «Воздушная линия электропередач 110 килвольт Л 123 п/ст  
"Ищерская Затеречная", Воздушная линия электропередач 110 килвольт Л 124 п/ст  
"Ищерская Затеречная"» и его неотъемлемых технологических частей  
(наименование объекта, местоположение границ которого описано)

### Сведения о местоположении границ объекта

1. Система координат МСК-05 зона I

2. Сведения о характерных точках границ объекта

Обозначение характерных точек границ	Координаты, м		Метод определения координат характерной точки	Средняя квадратическая погрешность положения характерной точки (M), м	Описание обозначения точки на местности (при наличии)
	X	Y			
1	2	3	4	5	6
1	358249,70	158961,67	Геодезический метод	0,10	—
2	358251,28	158962,45	Геодезический метод	0,10	—
3	358259,32	158972,87	Геодезический метод	0,10	—
4	358259,47	158975,09	Геодезический метод	0,10	—
5	358258,83	158975,76	Геодезический метод	0,10	—
6	358083,12	159090,79	Геодезический метод	0,10	—
7	357730,13	159321,70	Геодезический метод	0,10	—
8	357600,90	159406,87	Геодезический метод	0,10	—
9	357600,89	159406,87	Геодезический метод	0,10	—
10	356897,51	159866,11	Геодезический метод	0,10	—
11	355995,94	160456,42	Геодезический метод	0,10	—
12	355090,39	161048,88	Геодезический метод	0,10	—
13	354913,88	161164,18	Геодезический метод	0,10	—
14	354912,81	161164,51	Геодезический метод	0,10	—
15	354700,74	161166,56	Геодезический метод	0,10	—
16	354069,91	161176,82	Геодезический метод	0,10	—
17	354069,91	161176,82	Геодезический метод	0,10	—
18	353861,42	161179,98	Геодезический метод	0,10	—
19	353859,66	161178,98	Геодезический метод	0,10	—

## ГРАФИЧЕСКОЕ ОПИСАНИЕ

местоположения границ публичного сервитута в отношении земель и земельных участков  
целях эксплуатации существующего линейного объекта системы электроснабжения  
регионального значения «Воздушная линия электропередач 110 киловольт Л 123 п/ст  
"Ищерская Затеречная", Воздушная линия электропередач 110 киловольт Л 124 п/ст  
"Ищерская Затеречная"» и его неотъемлемых технологических частей

(наименование объекта, местоположение границ которого описано)

### Сведения о местоположении границ объекта

1	2	3	4	5	6
20	353859,39	161178,00	Геодезический метод	0,10	—
21	353859,34	161164,68	Геодезический метод	0,10	—
22	353861,30	161162,67	Геодезический метод	0,10	—
23	354069,62	161159,16	Геодезический метод	0,10	—
24	354069,62	161159,16	Геодезический метод	0,10	—
25	354700,64	161149,08	Геодезический метод	0,10	—
26	354909,19	161146,07	Геодезический метод	0,10	—
27	355080,93	161034,19	Геодезический метод	0,10	—
28	355986,29	160442,19	Геодезический метод	0,10	—
29	356887,92	159851,94	Геодезический метод	0,10	—
30	357591,81	159392,49	Геодезический метод	0,10	—
31	357720,82	159307,93	Геодезический метод	0,10	—
32	358073,35	159076,74	Геодезический метод	0,10	—
33	358073,35	159076,73	Геодезический метод	0,10	—
34	358248,60	158961,99	Геодезический метод	0,10	—
1	358249,70	158961,67	Геодезический метод	0,10	—

### 3. Сведения о характерных точках части (частей) границы объекта

Обозначение характерных точек части границы	Координаты, м		Метод определения координат характерной точки	Средняя квадратическая погрешность положения характерной точки (M <sub>t</sub> ), м	Описание обозначения точки на местности (при наличии)
	X	Y			
1	2	3	4	5	6
Часть № —	—	—	—	—	—



## ГРАФИЧЕСКОЕ ОПИСАНИЕ

местоположения границ публичного сервитута в отношении земель и земельных участков  
целях эксплуатации существующего линейного объекта системы электроснабжения  
регионального значения «Воздушная линия электропередач 110 киловольт Л 123 п/ст  
"Ищерская Затеречная", Воздушная линия электропередач 110 киловольт Л 124 п/ст  
"Ищерская Затеречная"» и его неотъемлемых технологических частей  
(наименование объекта, местоположение границ которого описано)


### Схема расположения границ публичного сервитута

#### Основной лист



Масштаб 1: 26149

Используемые условные знаки и обозначения:

-  – область выносного листа,
- 23** – номер выносного листа.

Остальные неиспользуемые условные знаки и обозначения приведены на отдельной странице в конце раздела.

Подпись: *Данильченко Ю. А.* Дата 3 ноября 2023 г.

Место для оттиска печати (при наличии) лица, составившего описание местоположения границ объекта

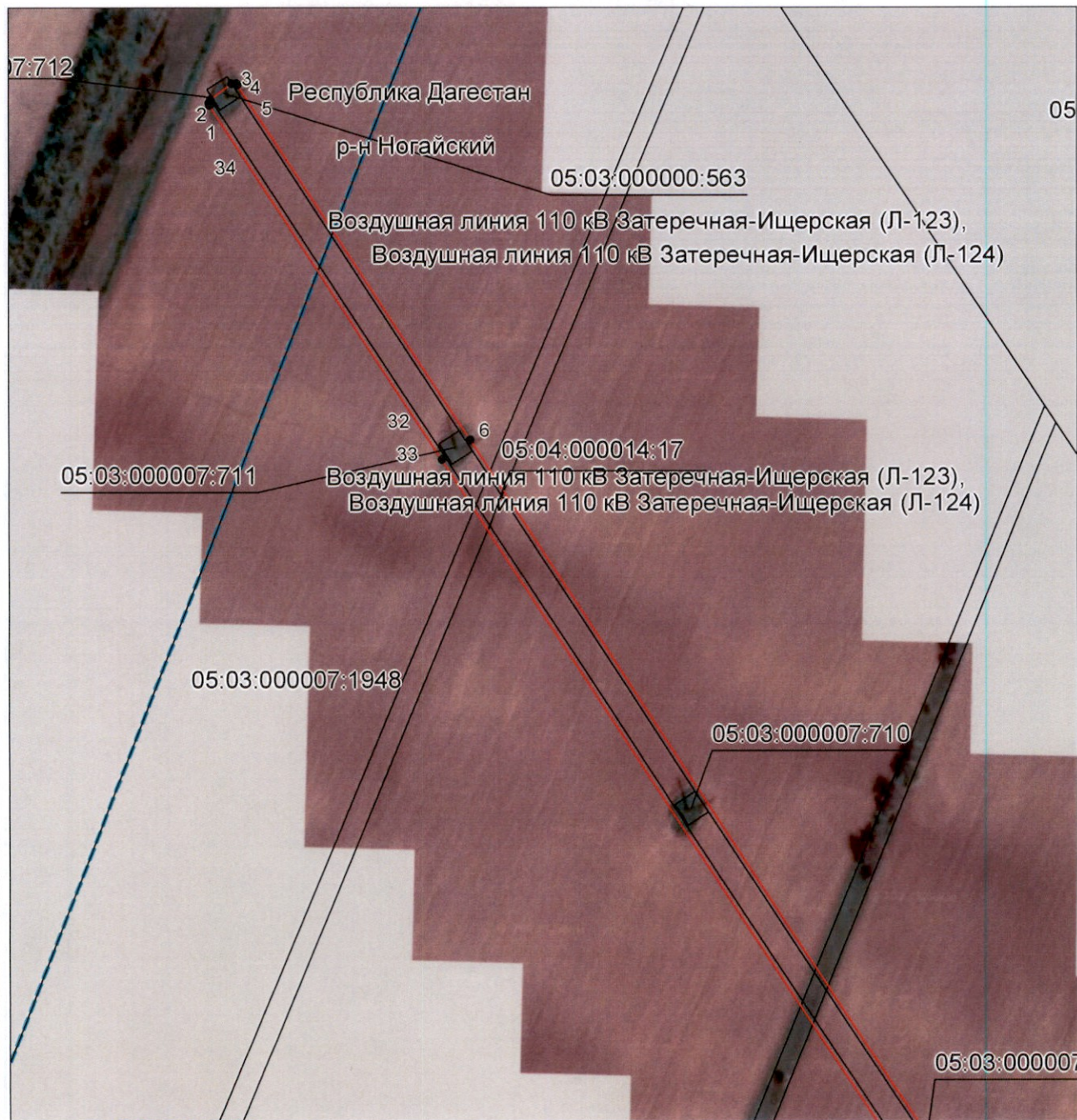


## ГРАФИЧЕСКОЕ ОПИСАНИЕ

местоположения границ публичного сервитута в отношении земель и земельных участков  
целях эксплуатации существующего линейного объекта системы электроснабжения  
регионального значения «Воздушная линия электропередач 110 киловольт Л 123 п/ст  
"Ищерская Затеречная", Воздушная линия электропередач 110 киловольт Л 124 п/ст  
"Ищерская Затеречная"» и его неотъемлемых технологических частей  
(наименование объекта, местоположение границ которого описано)

### Схема расположения границ публичного сервитута

#### Выносной лист №1



Масштаб 1:3000

Используемые условные знаки и обозначения приведены на отдельной странице в конце раздела.

Подпись *Данильченко Ю. А.* Дата 3 ноября 2023 г.

Место для оттиска печати (при наличии) лица, составившего описание местоположения границ объекта

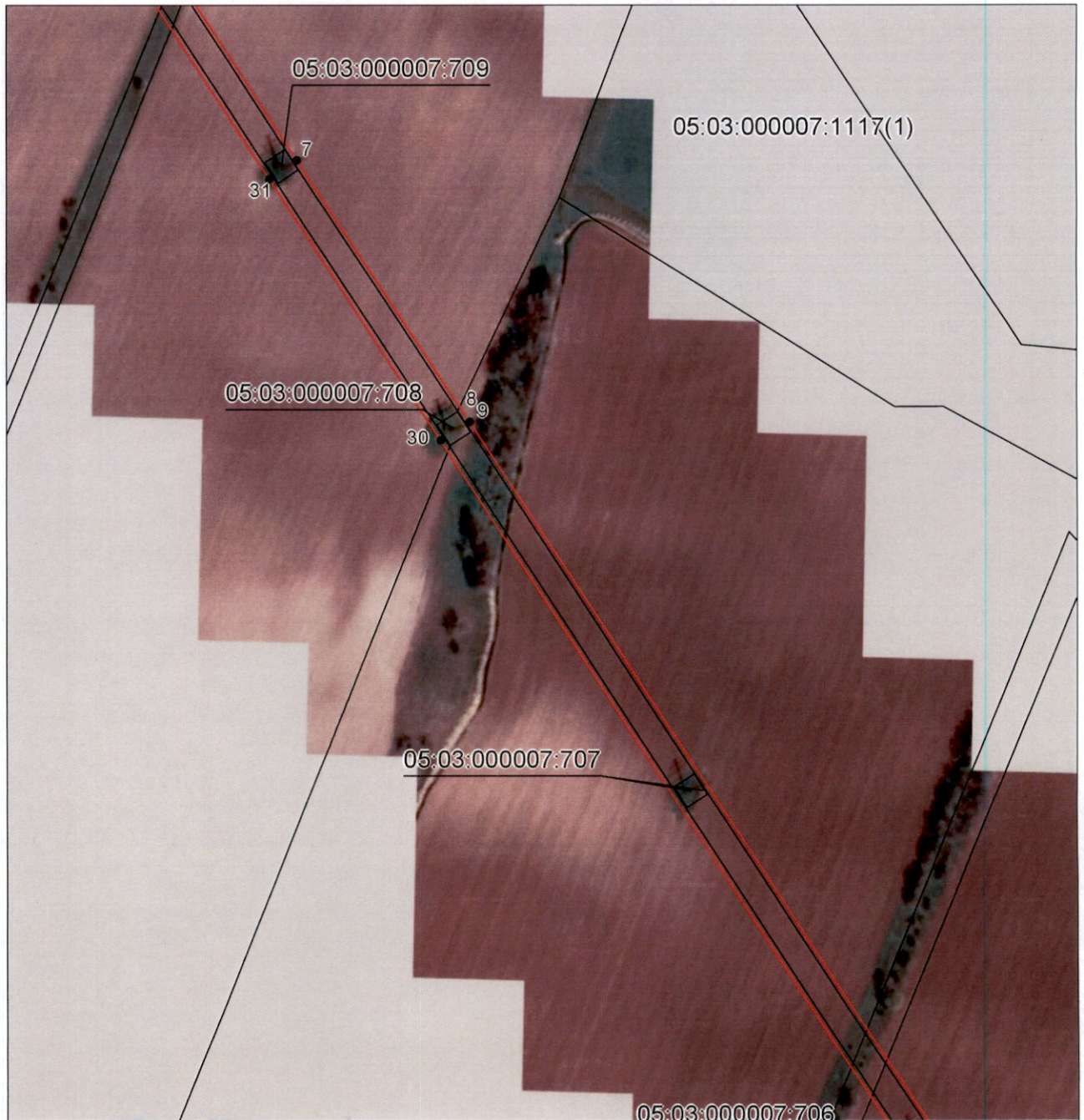


## ГРАФИЧЕСКОЕ ОПИСАНИЕ

местоположения границ публичного сервитута в отношении земель и земельных участков  
целях эксплуатации существующего линейного объекта системы электроснабжения  
регионального значения «Воздушная линия электропередач 110 киловольт Л 123 п/ст  
"Ищерская Затеречная", Воздушная линия электропередач 110 киловольт Л 124 п/ст  
"Ищерская Затеречная"» и его неотъемлемых технологических частей  
(наименование объекта, местоположение границ которого описано)

### Схема расположения границ публичного сервитута

Выносной лист №2



Масштаб 1:3000

Используемые условные знаки и обозначения приведены на отдельной странице в конце раздела.

Подпись *Данильченко Ю. А.* Дата *3 ноября 2023 г.*

Место для оттиска печати (при наличии) лица, составившего описание местоположения границ объекта

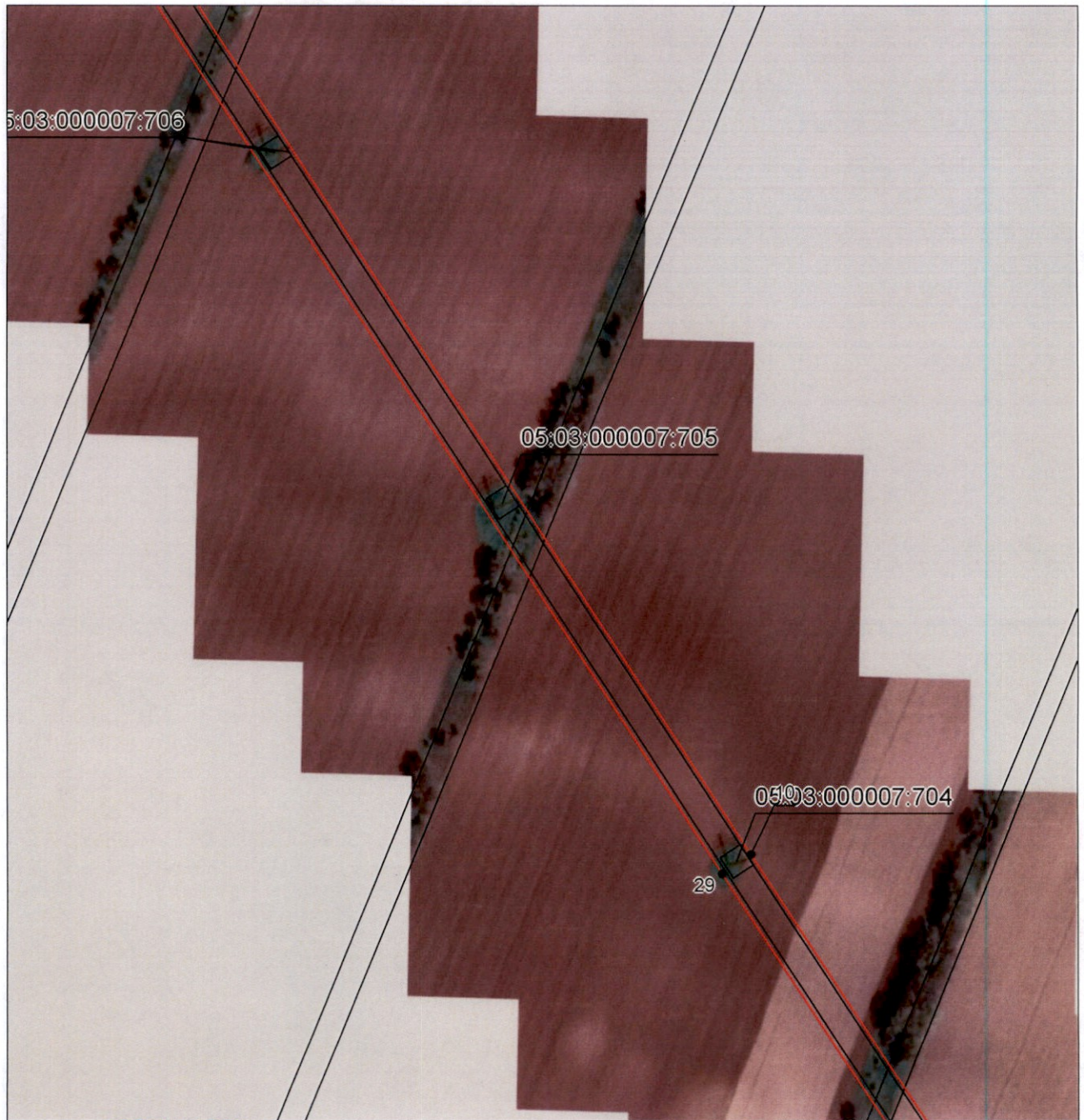


## ГРАФИЧЕСКОЕ ОПИСАНИЕ

местоположения границ публичного сервитута в отношении земель и земельных участков  
целях эксплуатации существующего линейного объекта системы электроснабжения  
регионального значения «Воздушная линия электропередач 110 килвольт Л 123 п/ст  
"Ищерская Затеречная", Воздушная линия электропередач 110 килвольт Л 124 п/ст  
"Ищерская Затеречная"» и его неотъемлемых технологических частей  
(наименование объекта, местоположение границ которого описано)

### Схема расположения границ публичного сервитута

Выносной лист №3



Масштаб 1:3000

Используемые условные знаки и обозначения приведены на отдельной странице в конце раздела.

Подпись *Данильченко Ю. А.* Дата *3 ноября 2023 г.*

Место для оттиска печати (при наличии) лица, составившего описание местоположения границ объекта

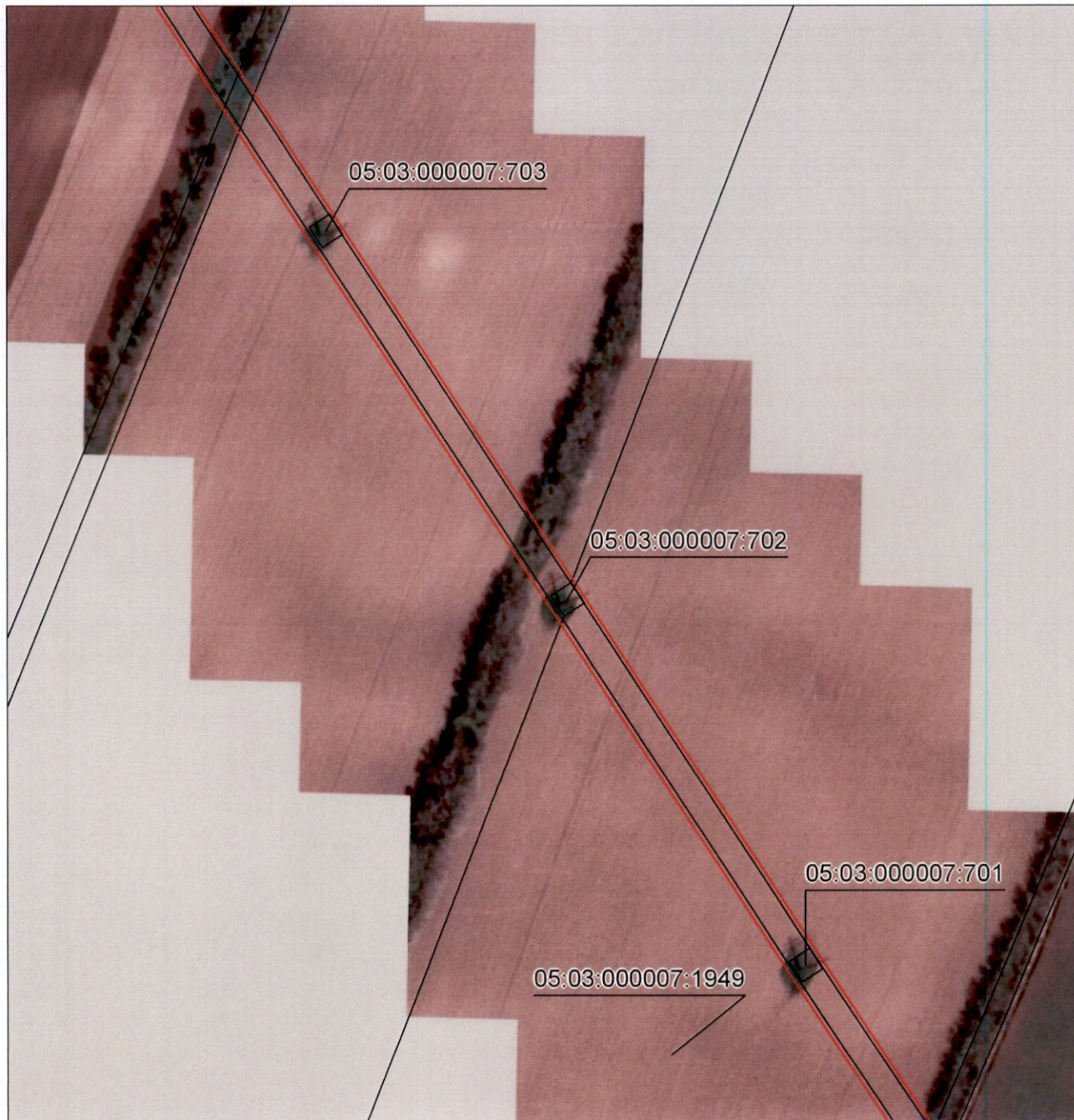


## ГРАФИЧЕСКОЕ ОПИСАНИЕ

местоположения границ публичного сервитута в отношении земель и земельных участков  
целях эксплуатации существующего линейного объекта системы электроснабжения  
регионального значения «Воздушная линия электропередач 110 килвольт Л 123 п/ст  
"Ищерская Затеречная", Воздушная линия электропередач 110 килвольт Л 124 п/ст  
"Ищерская Затеречная"» и его неотъемлемых технологических частей  
(наименование объекта, местоположение границ которого описано)

### Схема расположения границ публичного сервитута

Выносной лист №4



Масштаб 1:3000

Используемые условные знаки и обозначения приведены на отдельной странице в конце раздела.

Подпись *Данильченко Ю. А.* Дата 3 ноября 2023 г.

Место для оттиска печати (при наличии) лица, составившего описание местоположения границ объекта

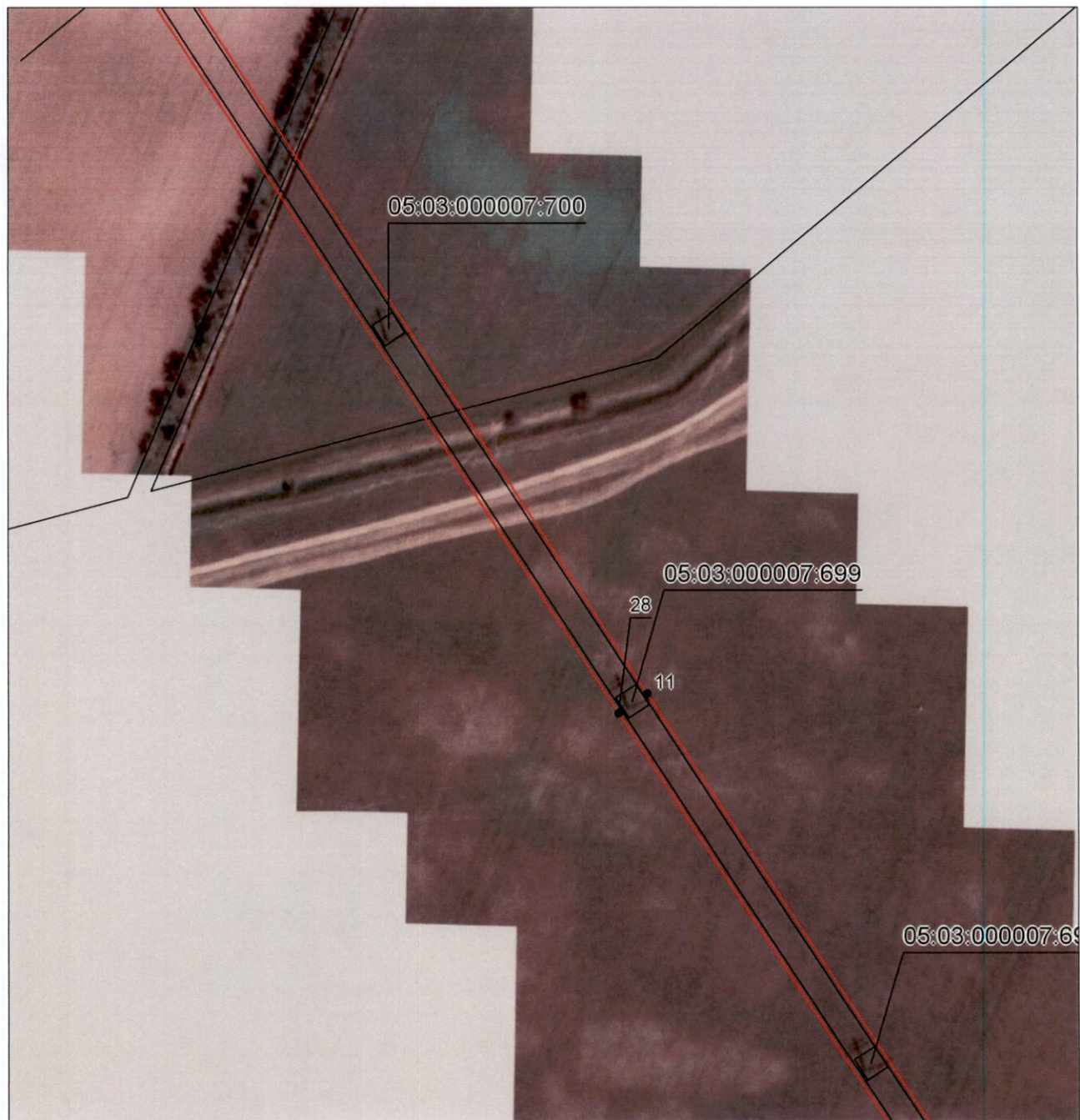


## ГРАФИЧЕСКОЕ ОПИСАНИЕ

местоположения границ публичного сервитута в отношении земель и земельных участков  
целях эксплуатации существующего линейного объекта системы электроснабжения  
регионального значения «Воздушная линия электропередач 110 килвольт Л 123 п/ст  
"Ищерская Затеречная", Воздушная линия электропередач 110 килвольт Л 124 п/ст  
"Ищерская Затеречная"» и его неотъемлемых технологических частей  
(наименование объекта, местоположение границ которого описано)

### Схема расположения границ публичного сервитута

Выносной лист №5



Масштаб 1:3000

Используемые условные знаки и обозначения приведены на отдельной странице в конце раздела.

Подпись *Данильченко Ю. А.* Дата 3 ноября 2023 г.

Место для оттиска печати (при наличии) лица, составившего описание местоположения границ объекта

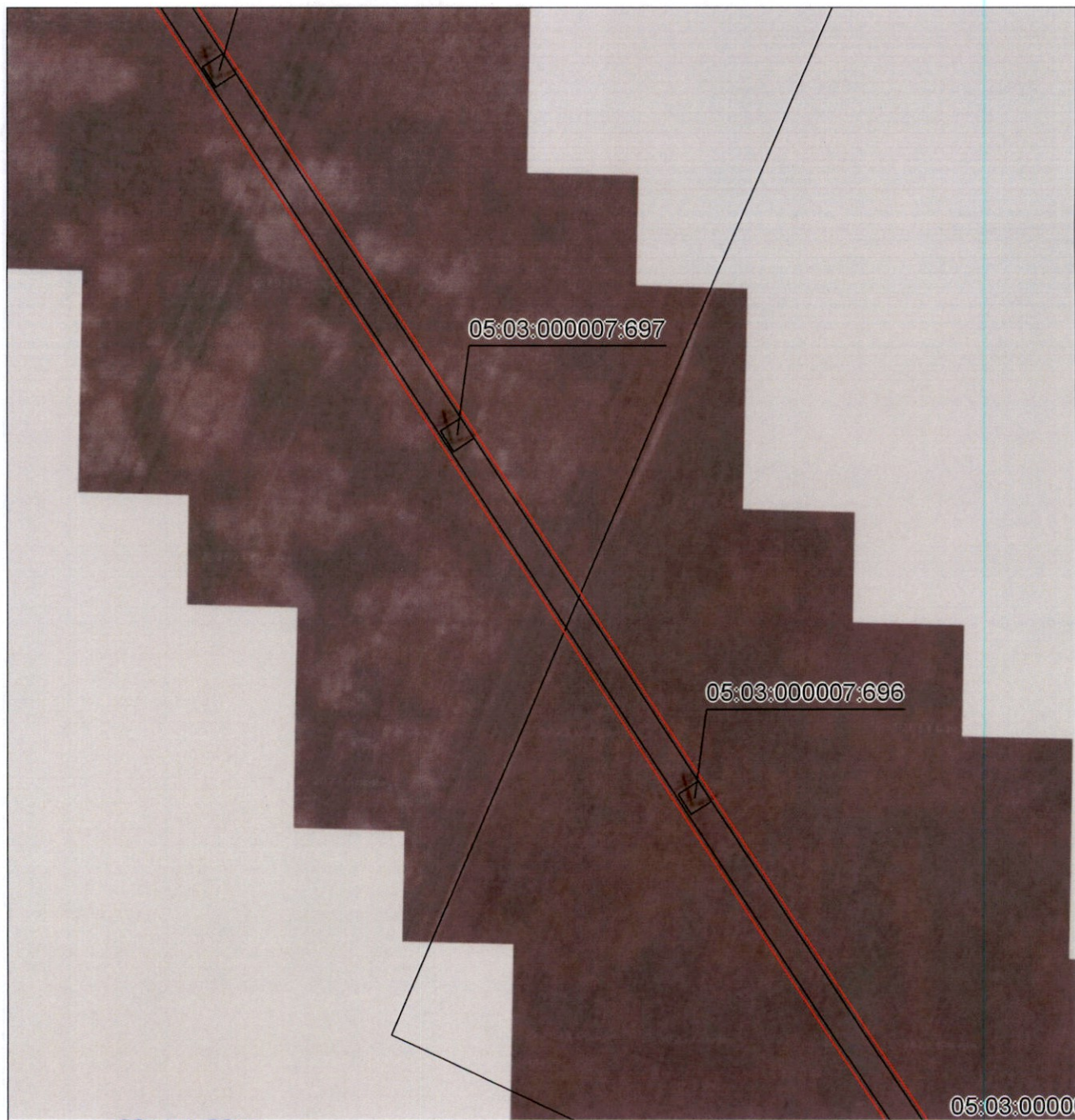


## ГРАФИЧЕСКОЕ ОПИСАНИЕ

местоположения границ публичного сервитута в отношении земель и земельных участков  
целях эксплуатации существующего линейного объекта системы электроснабжения  
регионального значения «Воздушная линия электропередач 110 килвольт Л 123 п/ст  
"Ищерская Затеречная", Воздушная линия электропередач 110 килвольт Л 124 п/ст  
"Ищерская Затеречная"» и его неотъемлемых технологических частей  
(наименование объекта, местоположение границ которого описано)

### Схема расположения границ публичного сервитута

Выносной лист №6



Масштаб 1:3000

Используемые условные знаки и обозначения приведены на отдельной странице в конце раздела.

Подпись *Данильченко Ю. А.* Дата 3 ноября 2023 г.

Место для оттиска печати (при наличии) лица, составившего описание местоположения границ объекта

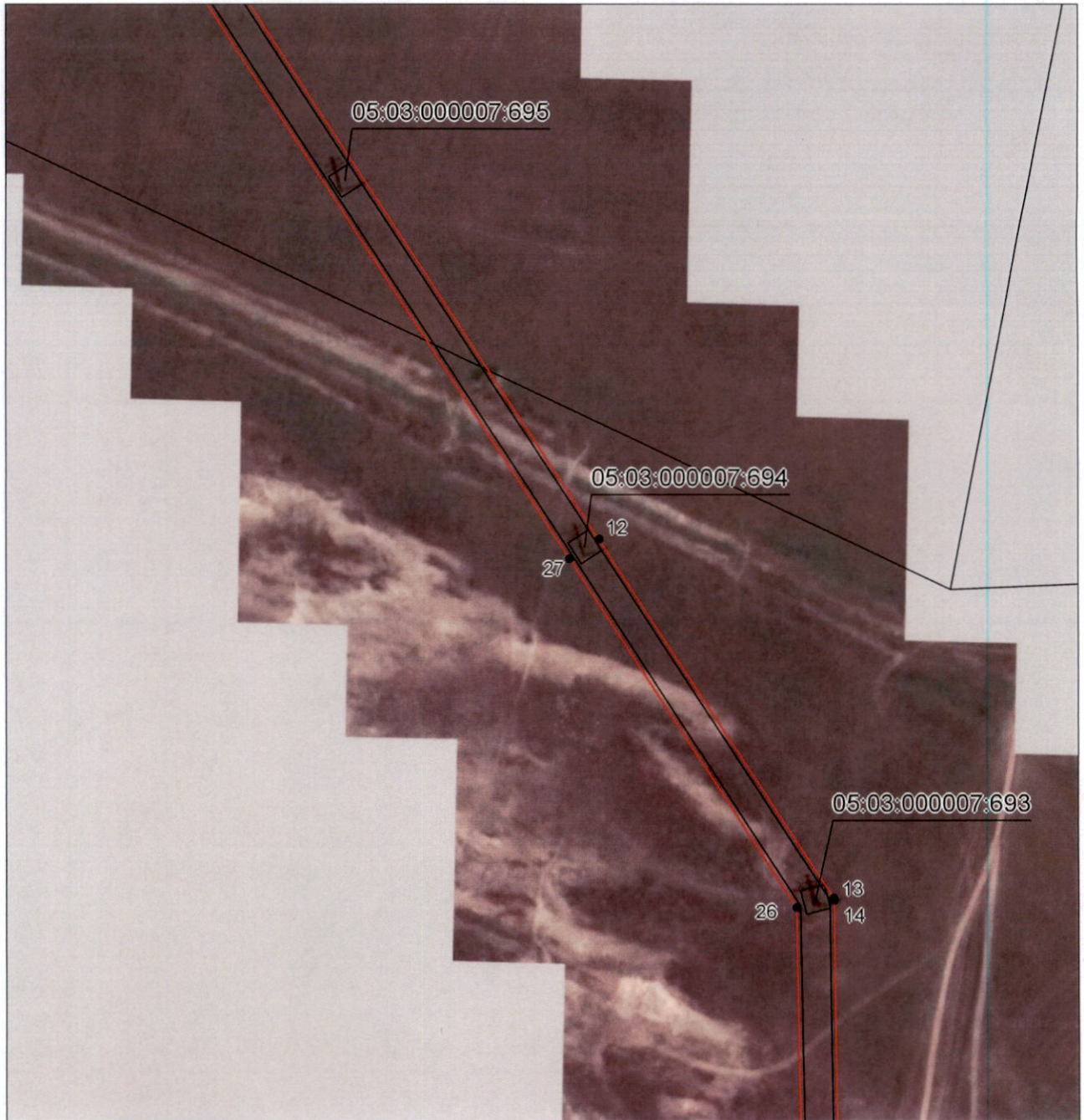


## ГРАФИЧЕСКОЕ ОПИСАНИЕ

местоположения границ публичного сервитута в отношении земель и земельных участков  
целях эксплуатации существующего линейного объекта системы электроснабжения  
регионального значения «Воздушная линия электропередач 110 килвольт Л 123 п/ст  
"Ищерская Затеречная", Воздушная линия электропередач 110 килвольт Л 124 п/ст  
"Ищерская Затеречная"» и его неотъемлемых технологических частей  
(наименование объекта, местоположение границ которого описано)

### Схема расположения границ публичного сервитута

Выносной лист №7



Масштаб 1:3000

Используемые условные знаки и обозначения приведены на отдельной странице в конце раздела.

Подпись *Данильченко Ю. А.* Дата *3 ноября 2023 г.*

Место для оттиска печати (при наличии) лица, составившего описание местоположения границ объекта

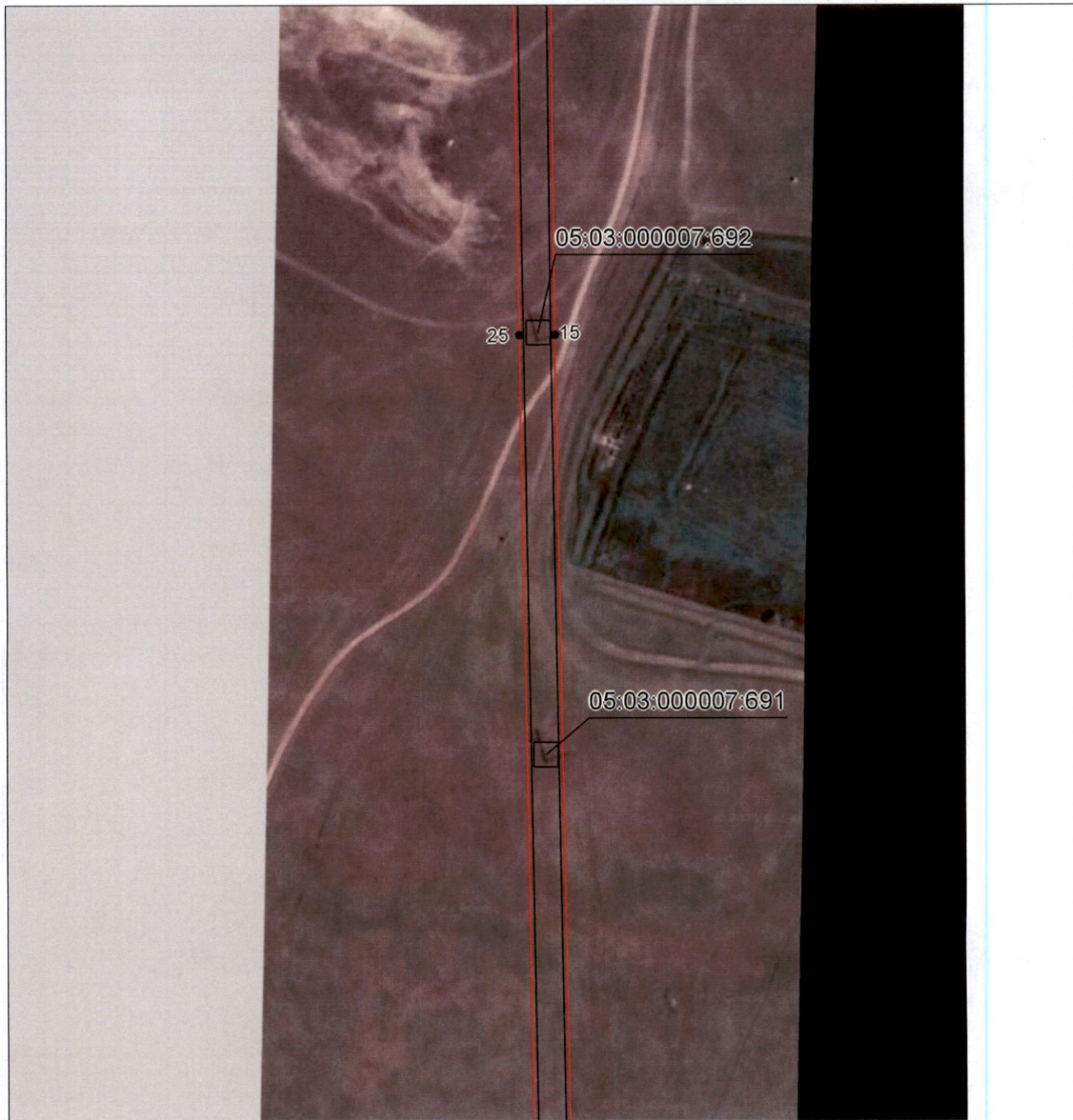


## ГРАФИЧЕСКОЕ ОПИСАНИЕ

местоположения границ публичного сервитута в отношении земель и земельных участков  
целях эксплуатации существующего линейного объекта системы электроснабжения  
регионального значения «Воздушная линия электропередач 110 киловольт Л 123 п/ст  
"Ищерская Затеречная", Воздушная линия электропередач 110 киловольт Л 124 п/ст  
"Ищерская Затеречная"» и его неотъемлемых технологических частей  
(наименование объекта, местоположение границ которого описано)

### Схема расположения границ публичного сервитута

Выносной лист №8



Масштаб 1:3000

Используемые условные знаки и обозначения приведены на отдельной странице в конце раздела.

Подпись *Данильченко Ю. А.* Дата 3 ноября 2023 г.

Место для оттиска печати (при наличии) лица, составившего описание местоположения границ объекта

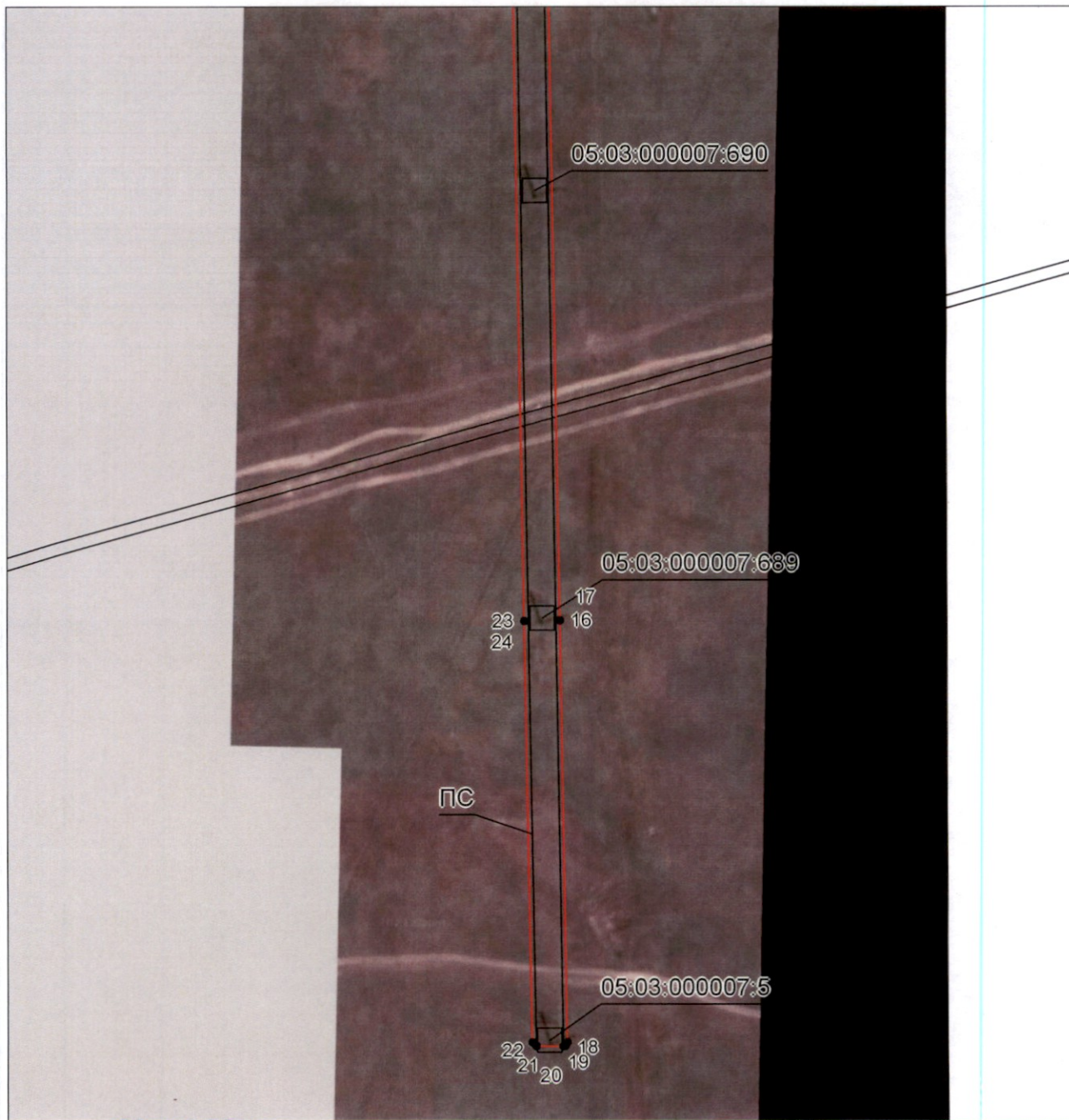


## ГРАФИЧЕСКОЕ ОПИСАНИЕ

местоположения границ публичного сервитута в отношении земель и земельных участков  
целях эксплуатации существующего линейного объекта системы электроснабжения  
регионального значения «Воздушная линия электропередач 110 килвольт Л 123 п/ст  
"Ищерская Затеречная", Воздушная линия электропередач 110 килвольт Л 124 п/ст  
"Ищерская Затеречная"» и его неотъемлемых технологических частей  
(наименование объекта, местоположение границ которого описано)

### Схема расположения границ публичного сервитута

Выносной лист №9



Масштаб 1:3000

Используемые условные знаки и обозначения приведены на отдельной странице в конце раздела.

Подпись *Данильченко Ю. А.* Дата 3 ноября 2023 г.

Место для оттиска печати (при наличии) лица, составившего описание местоположения границ объекта






## ГРАФИЧЕСКОЕ ОПИСАНИЕ

местоположения границ публичного сервитута в отношении земель и земельных участков  
целях эксплуатации существующего линейного объекта системы электроснабжения  
регионального значения «Воздушная линия электропередач 110 киловольт Л 123 п/ст  
"Ищерская Затеречная", Воздушная линия электропередач 110 киловольт Л 124 п/ст  
"Ищерская Затеречная"» и его неотъемлемых технологических частей

(наименование объекта, местоположение границ которого описано)

### Схема расположения границ публичного сервитута

#### Используемые условные знаки и обозначения:

-  – граница публичного сервитута,
-  – граница кадастрового квартала,
- 05:03:000007:689 – кадастровый номер земельного участка/объекта капитального строительства,
- Воздушная линия  
110 кВ  
Затеречная-  
Ищерская (Л-  
123), ВЛ 110 кВ  
Затеречная-  
Ищерская (Л-124) – наименование сооружения ПАО «Россети Северный Кавказ», по сведениям ЕГРН,
-  – характерная точка границ публичного сервитута.

