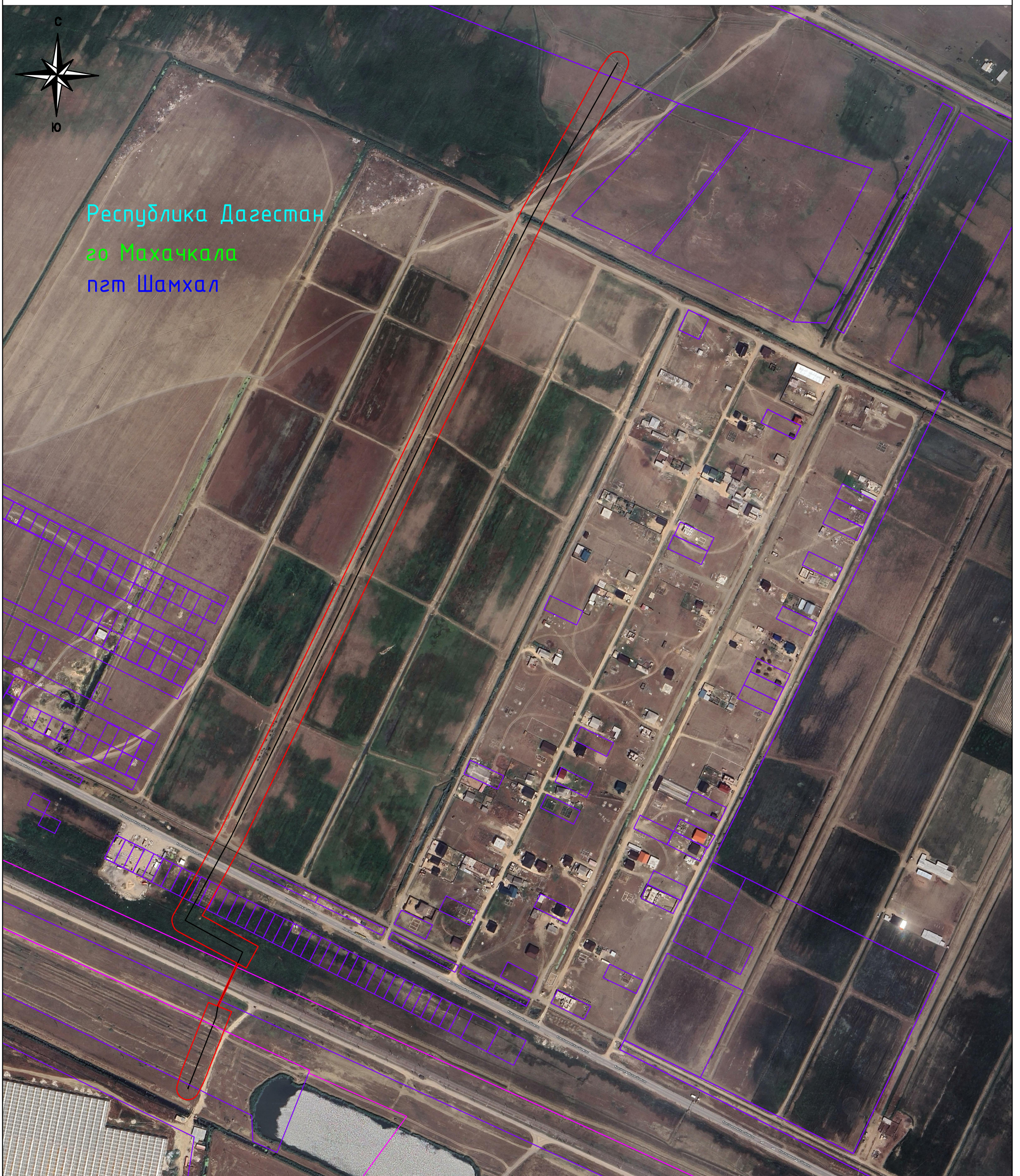


# Схема расположения границ публичного сервитута



## УСЛОВНЫЕ ОБОЗНАЧЕНИЯ

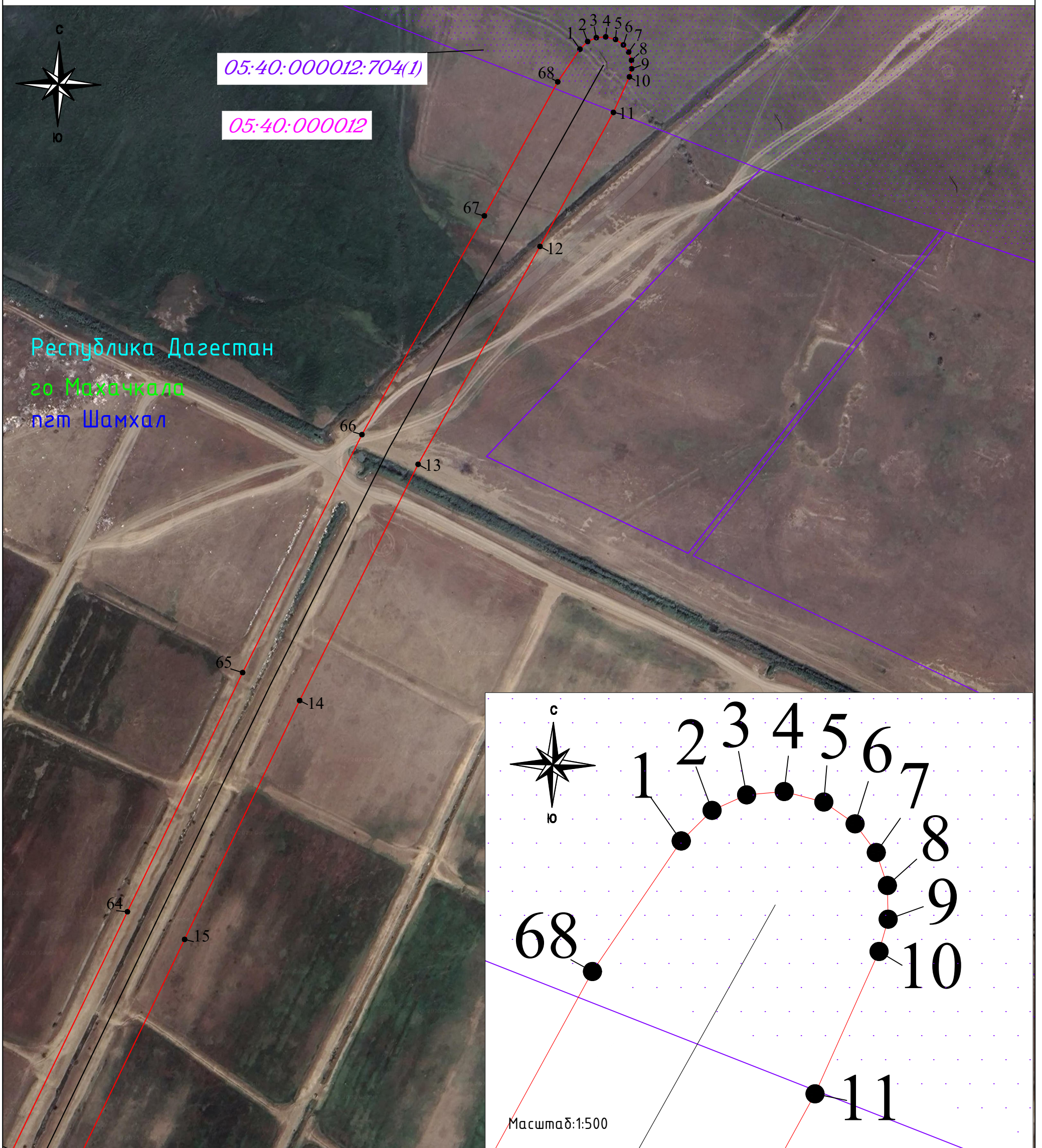
- Проектные границы публичного сервитута
- Местоположение инженерного сооружения
- 05:40:000012-461 - Границы и кадастровые номера ЗУ, в отношении которых испрашивается публичный сервитут
- 05:40:000012 - Границы и номера кадастровых кварталов, в отношении которых испрашивается публичный сервитут

## УСЛОВНЫЕ ОБОЗНАЧЕНИЯ

- Республика Дагестан - Наименование субъекта
- го Махачкала - Наименование муниципального района, городского округа
- пгт Шамхал - наименование населенного пункта

Масштаб: 1:5000

# Схема расположения границ публичного сервитута



## УСЛОВНЫЕ ОБОЗНАЧЕНИЯ

- Проектные границы публичного сервитута
- Местоположение инженерного сооружения
- 05:40:000012:461 - Границы и кадастровые номера ЗУ, в отношении которых испрашивается публичный сервитут
- 05:40:000012 - Границы и номера кадастровых кварталов, в отношении которых испрашивается публичный сервитут
- 1 - Характерные точки проектных границ публичного сервитута

## УСЛОВНЫЕ ОБОЗНАЧЕНИЯ

- Республика Дагестан - Наименование субъекта
- го Махачкала - Наименование муниципального района, городского округа
- пгт Шамхал - наименование населенного пункта

Масштаб:  $\frac{1:2000}{\text{Выноска 1}}$

# Схема расположения границ публичного сервитута



## УСЛОВНЫЕ ОБОЗНАЧЕНИЯ

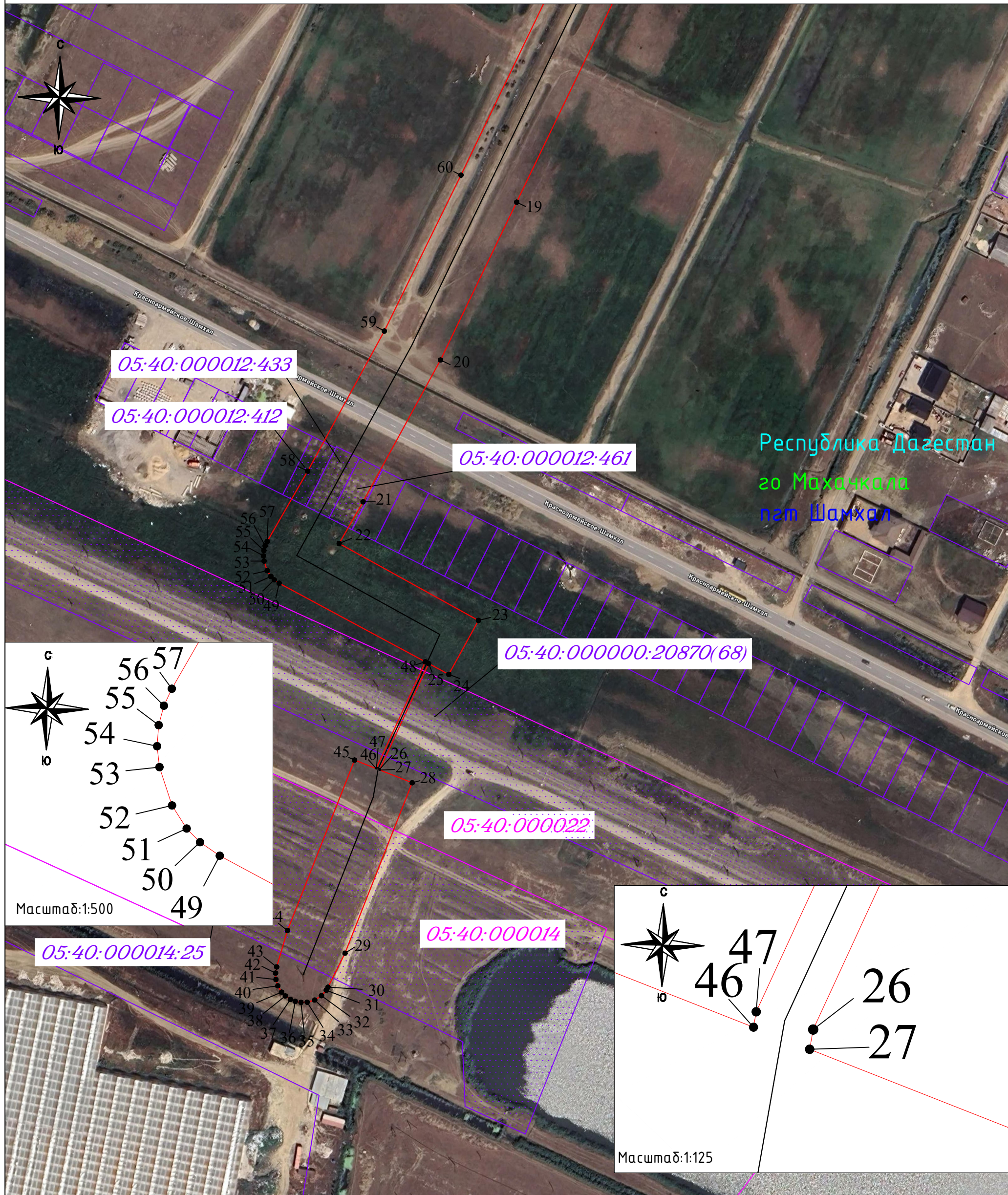
- Проектные границы публичного сервитута
- Местоположение инженерного сооружения
- 05:40:000012-461 - Границы и кадастровые номера ЗУ, в отношении которых испрашивается публичный сервитут
- 05:40:000012 - Границы и номера кадастровых кварталов, в отношении которых испрашивается публичный сервитут
- 1 - Характерные точки проектных границ публичного сервитута

## УСЛОВНЫЕ ОБОЗНАЧЕНИЯ

- Республика Дагестан - Наименование субъекта
- го Махачкала - Наименование муниципального района, городского округа
- пгт Шамхал - наименование населенного пункта

Масштаб:  $\frac{1:2000}{\text{Выноска 2}}$

# Схема расположения границ публичного сервитута



Республика Дагестан  
го Махачкала  
пгт Шамхал

## УСЛОВНЫЕ ОБОЗНАЧЕНИЯ

- Проектные границы публичного сервитута
- Местоположение инженерного сооружения
- 05:40:00012:461 - Границы и кадастровые номера ЗУ, в отношении которых испрашивается публичный сервитут
- 05:40:000012 - Границы и номера кадастровых кварталов, в отношении которых испрашивается публичный сервитут
- 1 - Характерные точки проектных границ публичного сервитута

## УСЛОВНЫЕ ОБОЗНАЧЕНИЯ

- Республика Дагестан - Наименование субъекта
- го Махачкала - Наименование муниципального района, городского округа
- пгт Шамхал - наименование населенного пункта

Масштаб:  $\frac{1:2000}{\text{Выноска 3}}$