

## ГРАФИЧЕСКОЕ ОПИСАНИЕ

местоположения границ публичного сервитута в отношении земель и земельных участков  
целях эксплуатации существующего линейного объекта системы электроснабжения  
регионального значения «Воздушная линия электропередач 110 киловольт Л 123 п/ст  
"Ищерская Затеречная", Воздушная линия электропередач 110 киловольт Л 124 п/ст  
"Ищерская Затеречная"» и его неотъемлемых технологических частей  
(наименование объекта, местоположение границ которого описано)

### Сведения об объекте

№ п/п	Характеристики объекта	Описание характеристик
1	2	3
1	Местоположение объекта	Республика Дагестан, р-н Ногайский
2	Площадь объекта ± величина погрешности определения площади ( $P \pm \Delta P$ )	87121±103 кв.м
3	Иные характеристики объекта	Публичный сервитут в отношении земель и земельных участков целях эксплуатации существующего линейного объекта системы электроснабжения регионального значения «Воздушная линия 110 кВ Затеречная-Ищерская (Л-123), ВЛ 110 кВ Затеречная-Ищерская (Л-124)» и его неотъемлемых технологических частей, сроком на 49 лет в интересах публичного акционерного общества «Россети Северный Кавказ». Почтовый адрес ПАО «Россети Северный Кавказ»: Российская Федерация, 357506, Ставропольский край, г. Пятигорск, у. Подстанционная, д. 13 А. Адрес электронной почты ПАО «Россети Северный Кавказ»: info@rossetisk.ru

## ГРАФИЧЕСКОЕ ОПИСАНИЕ

местоположения границ публичного сервитута в отношении земель и земельных участков  
целях эксплуатации существующего линейного объекта системы электроснабжения  
регионального значения «Воздушная линия электропередач 110 киловольт Л 123 п/ст  
"Ищерская Затеречная", Воздушная линия электропередач 110 киловольт Л 124 п/ст  
"Ищерская Затеречная"» и его неотъемлемых технологических частей  
(наименование объекта, местоположение границ которого описано)

### Сведения о местоположении границ объекта

#### 1. Система координат МСК-05 зона 1

#### 2. Сведения о характерных точках границ объекта

Обозначение характерных точек границ	Координаты, м		Метод определения координат характерной точки	Средняя квадратическая погрешность положения характерной точки (M <sub>t</sub> ), м	Описание обозначения точки на местности (при наличии)
	X	Y			
1	2	3	4	5	6
1	358249,70	158961,67	Геодезический метод	0,10	—
2	358251,28	158962,45	Геодезический метод	0,10	—
3	358259,32	158972,87	Геодезический метод	0,10	—
4	358259,47	158975,09	Геодезический метод	0,10	—
5	358258,83	158975,76	Геодезический метод	0,10	—
6	358083,12	159090,79	Геодезический метод	0,10	—
7	357730,13	159321,70	Геодезический метод	0,10	—
8	357600,90	159406,87	Геодезический метод	0,10	—
9	357600,89	159406,87	Геодезический метод	0,10	—
10	356897,51	159866,11	Геодезический метод	0,10	—
11	355995,94	160456,42	Геодезический метод	0,10	—
12	355090,39	161048,88	Геодезический метод	0,10	—
13	354913,88	161164,18	Геодезический метод	0,10	—
14	354912,81	161164,51	Геодезический метод	0,10	—
15	354700,74	161166,56	Геодезический метод	0,10	—
16	354069,91	161176,82	Геодезический метод	0,10	—
17	354069,91	161176,82	Геодезический метод	0,10	—
18	353861,42	161179,98	Геодезический метод	0,10	—
19	353859,66	161178,98	Геодезический метод	0,10	—

## ГРАФИЧЕСКОЕ ОПИСАНИЕ

местоположения границ публичного сервитута в отношении земель и земельных участков  
целях эксплуатации существующего линейного объекта системы электроснабжения  
регионального значения «Воздушная линия электропередач 110 киловольт Л 123 п/ст  
"Ищерская Затеречная", Воздушная линия электропередач 110 киловольт Л 124 п/ст  
"Ищерская Затеречная"» и его неотъемлемых технологических частей  
(наименование объекта, местоположение границ которого описано)

### Сведения о местоположении границ объекта

1	2	3	4	5	6
20	353859,39	161178,00	Геодезический метод	0,10	—
21	353859,34	161164,68	Геодезический метод	0,10	—
22	353861,30	161162,67	Геодезический метод	0,10	—
23	354069,62	161159,16	Геодезический метод	0,10	—
24	354069,62	161159,16	Геодезический метод	0,10	—
25	354700,64	161149,08	Геодезический метод	0,10	—
26	354909,19	161146,07	Геодезический метод	0,10	—
27	355080,93	161034,19	Геодезический метод	0,10	—
28	355986,29	160442,19	Геодезический метод	0,10	—
29	356887,92	159851,94	Геодезический метод	0,10	—
30	357591,81	159392,49	Геодезический метод	0,10	—
31	357720,82	159307,93	Геодезический метод	0,10	—
32	358073,35	159076,74	Геодезический метод	0,10	—
33	358073,35	159076,73	Геодезический метод	0,10	—
34	358248,60	158961,99	Геодезический метод	0,10	—
1	358249,70	158961,67	Геодезический метод	0,10	—

### 3. Сведения о характерных точках части (частей) границы объекта

Обозначение характерных точек части границы	Координаты, м		Метод определения координат характерной точки	Средняя квадратическая погрешность положения характерной точки (M <sub>t</sub> ), м	Описание обозначения точки на местности (при наличии)
	X	Y			
1	2	3	4	5	6
Часть № —					
—	—	—	—	—	—

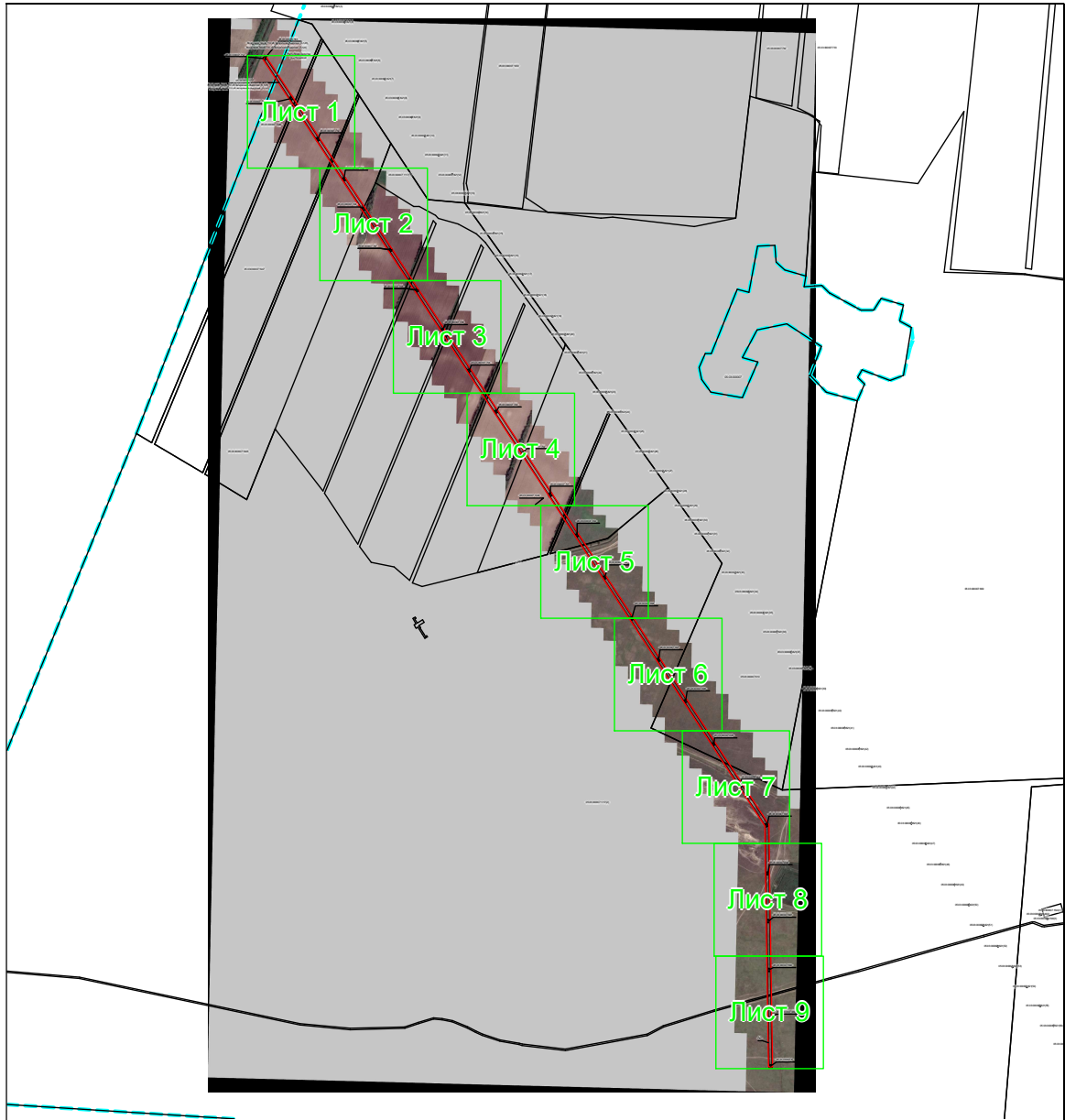


# ГРАФИЧЕСКОЕ ОПИСАНИЕ

местоположения границ публичного сервитута в отношении земель и земельных участков  
целях эксплуатации существующего линейного объекта системы электроснабжения  
регионального значения «Воздушная линия электропередач 110 киловольт Л 123 п/ст  
"Ищерская Затеречная", Воздушная линия электропередач 110 киловольт Л 124 п/ст  
"Ищерская Затеречная"» и его неотъемлемых технологических частей  
(наименование объекта, местоположение границ которого описано)


## Схема расположения границ публичного сервитута

### Основной лист



Масштаб 1: 26149

#### Используемые условные знаки и обозначения:

-  – область выносного листа,
- 23** – номер выносного листа.

Остальные используемые условные знаки и обозначения приведены на отдельной странице в конце раздела.

Подпись *Данильченко Ю. А.* Дата *3 ноября 2023 г.*

Место для оттиска печати (при наличии) лица, составившего описание местоположения границ объекта

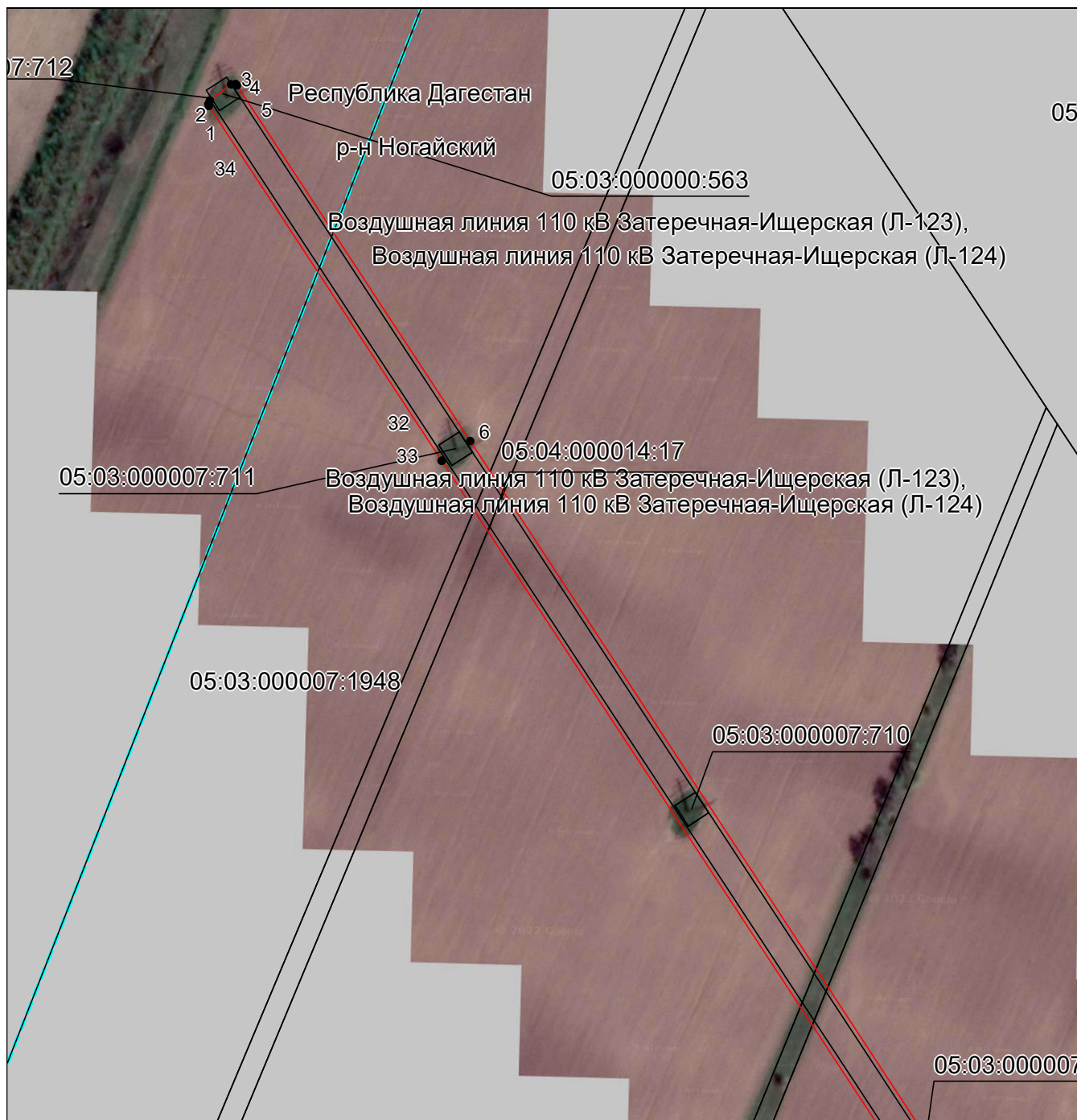


## ГРАФИЧЕСКОЕ ОПИСАНИЕ

местоположения границ публичного сервитута в отношении земель и земельных участков  
целях эксплуатации существующего линейного объекта системы электроснабжения  
регионального значения «Воздушная линия электропередач 110 киловольт Л 123 п/ст  
"Ищерская Затеречная", Воздушная линия электропередач 110 киловольт Л 124 п/ст  
"Ищерская Затеречная"» и его неотъемлемых технологических частей  
(наименование объекта, местоположение границ которого описано)

### Схема расположения границ публичного сервитута

#### Выносной лист №1



Масштаб 1:3000

Используемые условные знаки и обозначения приведены на отдельной странице в конце раздела.

Подпись *Данильченко Ю. А.* Дата *3 ноября 2023 г.*

Место для оттиска печати (при наличии) лица, составившего описание местоположения границ объекта

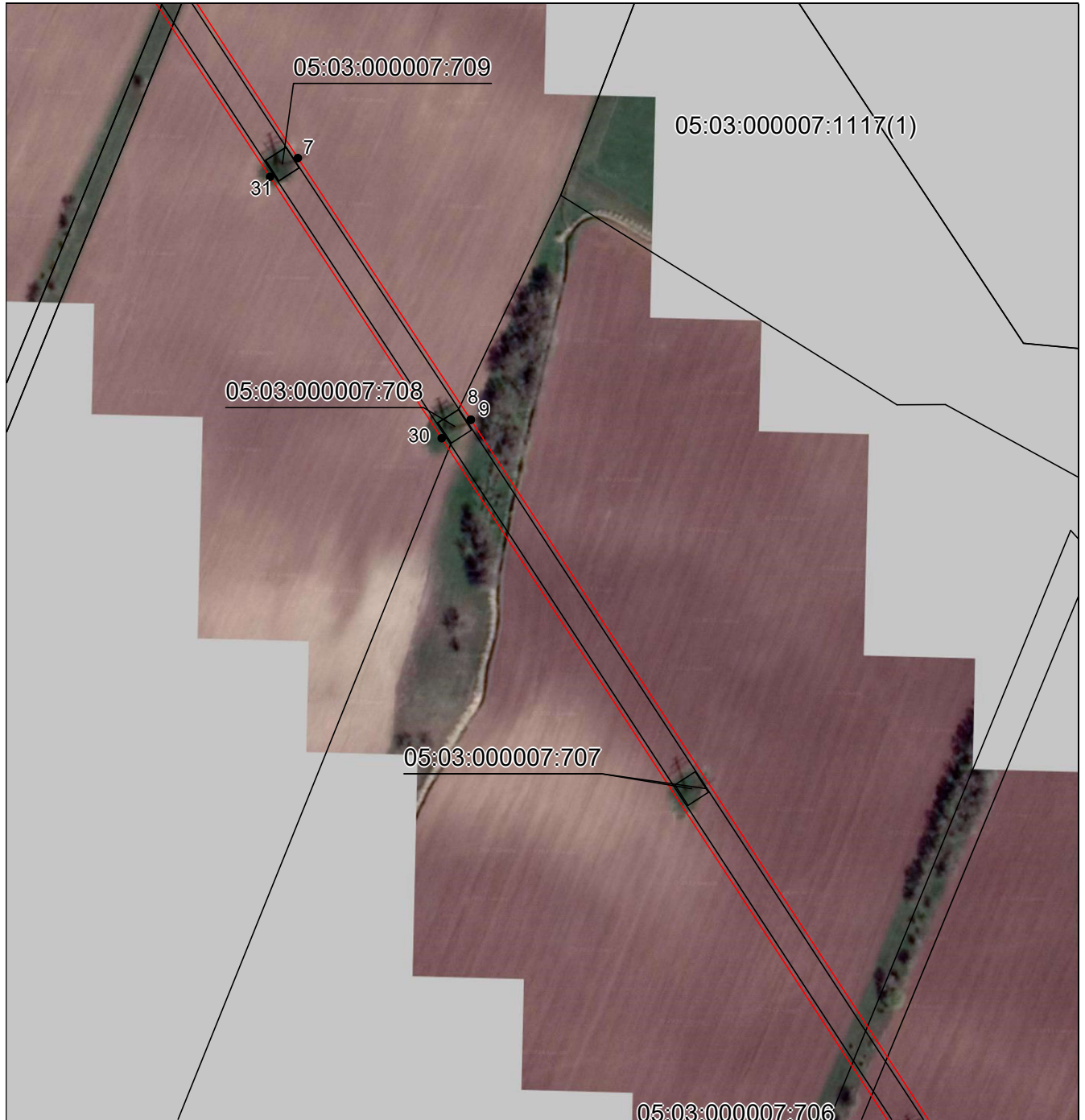


## ГРАФИЧЕСКОЕ ОПИСАНИЕ

местоположения границ публичного сервитута в отношении земель и земельных участков  
целях эксплуатации существующего линейного объекта системы электроснабжения  
регионального значения «Воздушная линия электропередач 110 киловольт Л 123 п/ст  
"Ищерская Затеречная", Воздушная линия электропередач 110 киловольт Л 124 п/ст  
"Ищерская Затеречная"» и его неотъемлемых технологических частей  
(наименование объекта, местоположение границ которого описано)

### Схема расположения границ публичного сервитута

#### Выносной лист №2



Масштаб 1:3000

Используемые условные знаки и обозначения приведены на отдельной странице в конце раздела.

Подпись *Данильченко Ю. А.* Дата *3 ноября 2023 г.*

Место для оттиска печати (при наличии) лица, составившего описание местоположения границ объекта

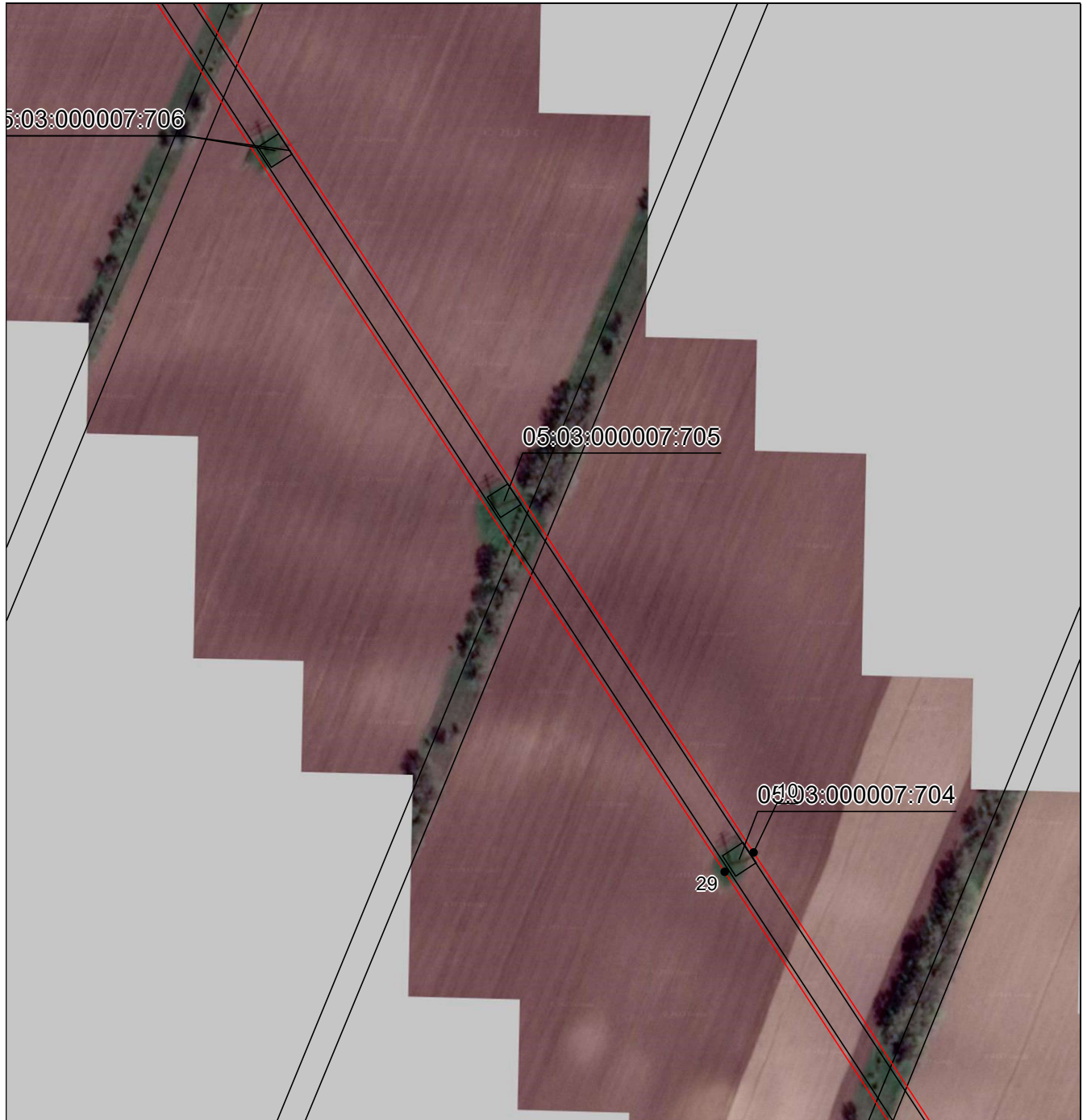


## ГРАФИЧЕСКОЕ ОПИСАНИЕ

местоположения границ публичного сервитута в отношении земель и земельных участков  
целях эксплуатации существующего линейного объекта системы электроснабжения  
регионального значения «Воздушная линия электропередач 110 киловольт Л 123 п/ст  
"Ищерская Затеречная", Воздушная линия электропередач 110 киловольт Л 124 п/ст  
"Ищерская Затеречная"» и его неотъемлемых технологических частей  
(наименование объекта, местоположение границ которого описано)

### Схема расположения границ публичного сервитута

#### Выносной лист №3



Масштаб 1:3000

Используемые условные знаки и обозначения приведены на отдельной странице в конце раздела.

Подпись *Данильченко Ю. А.* Дата *3 ноября 2023 г.*

Место для оттиска печати (при наличии) лица, составившего описание местоположения границ объекта

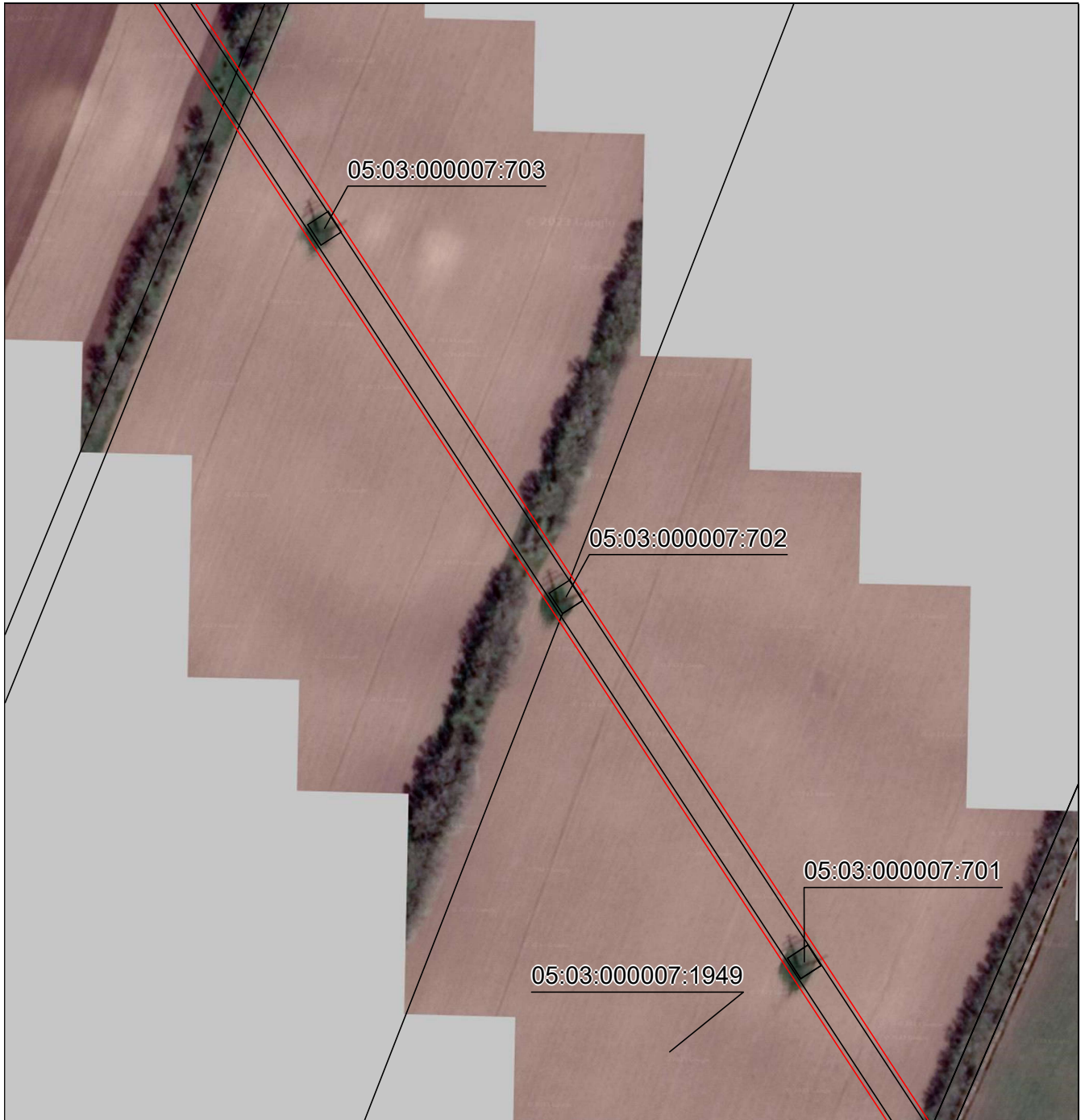


## ГРАФИЧЕСКОЕ ОПИСАНИЕ

местоположения границ публичного сервитута в отношении земель и земельных участков  
целях эксплуатации существующего линейного объекта системы электроснабжения  
регионального значения «Воздушная линия электропередач 110 киловольт Л 123 п/ст  
"Ищерская Затеречная", Воздушная линия электропередач 110 киловольт Л 124 п/ст  
"Ищерская Затеречная"» и его неотъемлемых технологических частей  
(наименование объекта, местоположение границ которого описано)

### Схема расположения границ публичного сервитута

#### Выносной лист №4



Масштаб 1:3000

Используемые условные знаки и обозначения приведены на отдельной странице в конце раздела.

Подпись *Данильченко Ю. А.* Дата 3 ноября 2023 г.

Место для оттиска печати (при наличии) лица, составившего описание местоположения границ объекта



## ГРАФИЧЕСКОЕ ОПИСАНИЕ

местоположения границ публичного сервитута в отношении земель и земельных участков  
целях эксплуатации существующего линейного объекта системы электроснабжения  
регионального значения «Воздушная линия электропередач 110 киловольт Л 123 п/ст  
"Ищерская Затеречная", Воздушная линия электропередач 110 киловольт Л 124 п/ст  
"Ищерская Затеречная"» и его неотъемлемых технологических частей  
(наименование объекта, местоположение границ которого описано)

### Схема расположения границ публичного сервитута

#### Выносной лист №5



Масштаб 1:3000

Используемые условные знаки и обозначения приведены на отдельной странице в конце раздела.

Подпись *Данильченко Ю. А.* Дата *3 ноября 2023 г.*

Место для оттиска печати (при наличии) лица, составившего описание местоположения границ объекта



## ГРАФИЧЕСКОЕ ОПИСАНИЕ

местоположения границ публичного сервитута в отношении земель и земельных участков  
целях эксплуатации существующего линейного объекта системы электроснабжения  
регионального значения «Воздушная линия электропередач 110 киловольт Л 123 п/ст  
"Ищерская Затеречная", Воздушная линия электропередач 110 киловольт Л 124 п/ст  
"Ищерская Затеречная"» и его неотъемлемых технологических частей  
(наименование объекта, местоположение границ которого описано)

### Схема расположения границ публичного сервитута

#### Выносной лист №6



Масштаб 1:3000

Используемые условные знаки и обозначения приведены на отдельной странице в конце раздела.

Подпись *Данильченко Ю. А.* Дата *3 ноября 2023 г.*

Место для оттиска печати (при наличии) лица, составившего описание местоположения границ объекта



## ГРАФИЧЕСКОЕ ОПИСАНИЕ

местоположения границ публичного сервитута в отношении земель и земельных участков  
целях эксплуатации существующего линейного объекта системы электроснабжения  
регионального значения «Воздушная линия электропередач 110 киловольт Л 123 п/ст  
"Ищерская Затеречная", Воздушная линия электропередач 110 киловольт Л 124 п/ст  
"Ищерская Затеречная"» и его неотъемлемых технологических частей  
(наименование объекта, местоположение границ которого описано)

### Схема расположения границ публичного сервитута

#### Выносной лист №7



Масштаб 1:3000

Используемые условные знаки и обозначения приведены на отдельной странице в конце раздела.

Подпись *Данильченко Ю. А.* Дата 3 ноября 2023 г.

Место для оттиска печати (при наличии) лица, составившего описание местоположения границ объекта



## ГРАФИЧЕСКОЕ ОПИСАНИЕ

местоположения границ публичного сервитута в отношении земель и земельных участков  
целях эксплуатации существующего линейного объекта системы электроснабжения  
регионального значения «Воздушная линия электропередач 110 киловольт Л 123 п/ст  
"Ищерская Затеречная", Воздушная линия электропередач 110 киловольт Л 124 п/ст  
"Ищерская Затеречная"» и его неотъемлемых технологических частей  
(наименование объекта, местоположение границ которого описано)

### Схема расположения границ публичного сервитута

#### Выносной лист №8



Масштаб 1:3000

Используемые условные знаки и обозначения приведены на отдельной странице в конце раздела.

Подпись *Данильченко Ю. А.* Дата 3 ноября 2023 г.

Место для оттиска печати (при наличии) лица, составившего описание местоположения границ объекта

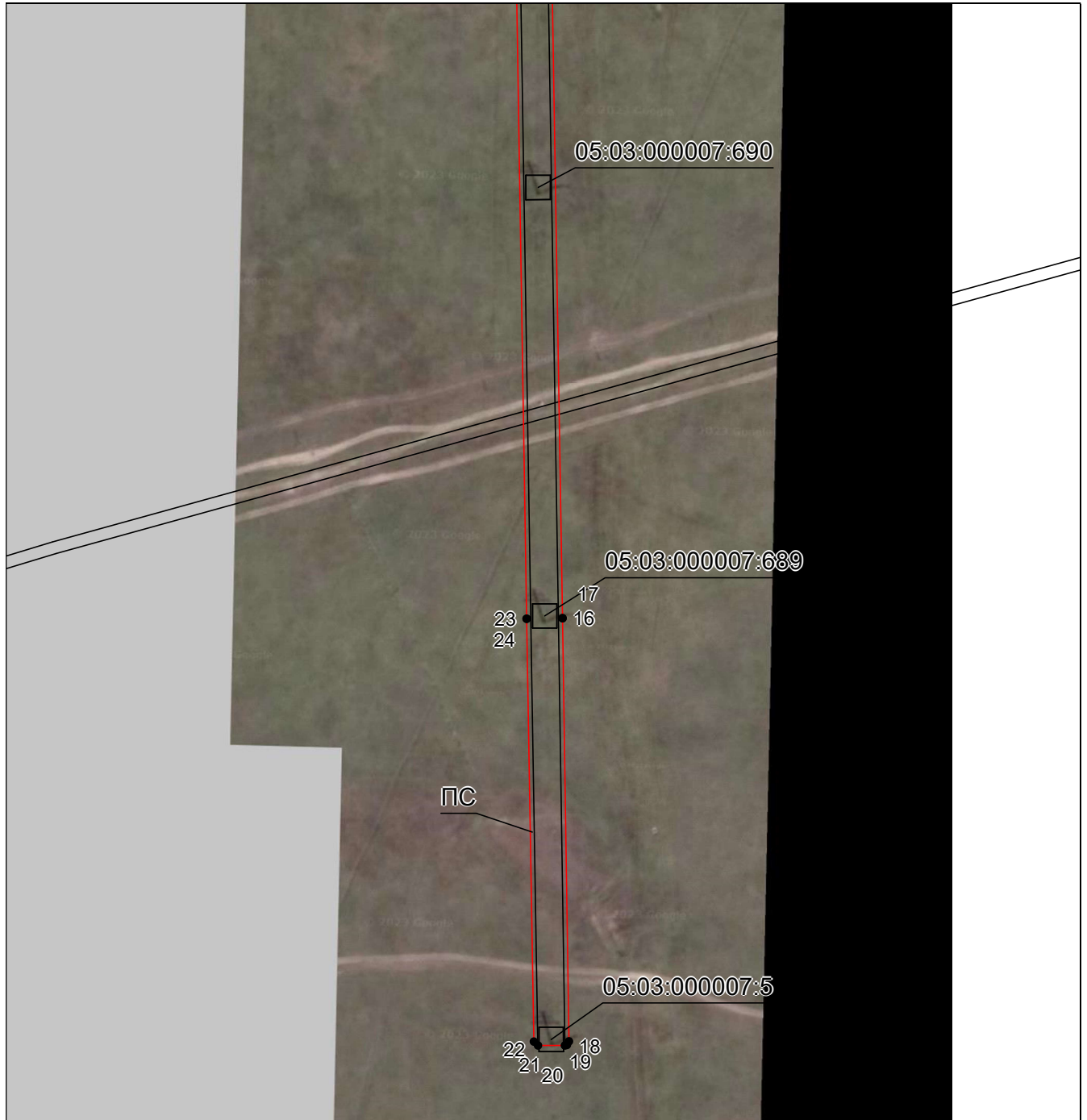


## ГРАФИЧЕСКОЕ ОПИСАНИЕ

местоположения границ публичного сервитута в отношении земель и земельных участков  
целях эксплуатации существующего линейного объекта системы электроснабжения  
регионального значения «Воздушная линия электропередач 110 киловольт Л 123 п/ст  
"Ищерская Затеречная", Воздушная линия электропередач 110 киловольт Л 124 п/ст  
"Ищерская Затеречная"» и его неотъемлемых технологических частей  
(наименование объекта, местоположение границ которого описано)

### Схема расположения границ публичного сервитута

#### Выносной лист №9



Масштаб 1:3000

Используемые условные знаки и обозначения приведены на отдельной странице в конце раздела.

Подпись *Данильченко Ю. А.* Дата 3 ноября 2023 г.

Место для оттиска печати (при наличии) лица, составившего описание местоположения границ объекта






## ГРАФИЧЕСКОЕ ОПИСАНИЕ

местоположения границ публичного сервитута в отношении земель и земельных участков  
целях эксплуатации существующего линейного объекта системы электроснабжения  
регионального значения «Воздушная линия электропередач 110 киловольт Л 123 п/ст  
"Ищерская Затеречная", Воздушная линия электропередач 110 киловольт Л 124 п/ст  
"Ищерская Затеречная"» и его неотъемлемых технологических частей  
(наименование объекта, местоположение границ которого описано)

### Схема расположения границ публичного сервитута

#### Используемые условные знаки и обозначения:

-  – граница публичного сервитута,
-  – граница кадастрового квартала,
- 05:03:000007:689 – кадастровый номер земельного участка/объекта капитального строительства,
- Воздушная линия  
110 кВ  
Затеречная-  
Ищерская (Л-  
123), ВЛ 110 кВ  
Затеречная-  
Ищерская (Л-124) – наименование сооружения ПАО «Россети Северный Кавказ», по сведениям ЕГРН,
-  – характерная точка границ публичного сервитута.

